

Quick Clamper®

통합카탈로그



Quick Clamper

고정이 필요한 곳에!

퀵 클램퍼는 직선 이동에 클램프, 언클램프를 원터치로 변환 가능한 진화된 솔루션입니다.
손을 놓으면 고정되고 안정된 지지력으로 [고정], [안전성 향상], [낙하 방지]가 가능합니다.
고정이 필요한 곳에 퀵 클램퍼를 추천합니다!

특징

확실, 고지지력

간단, 확실 누구나 사용 가능

퀵 클램퍼는 손을 놓으면 일정한 힘으로 클램프하기 때문에 안심하고 누구나 사용이 가능합니다.



작업공수의 삭감

안전성, 낙하방지

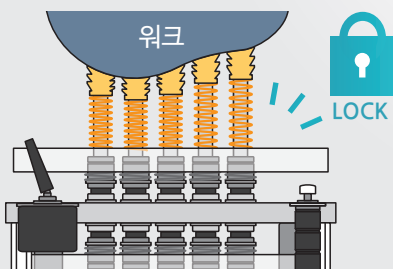
컴팩트, 높은 지지력

산업용, 의료, 간호, 가정용까지 용도는 무한합니다.



힘이 필요하지 않음

손을 놓는 것만으로 클램프, 한손으로 언클램프 가능합니다.



안전, 안심 설계

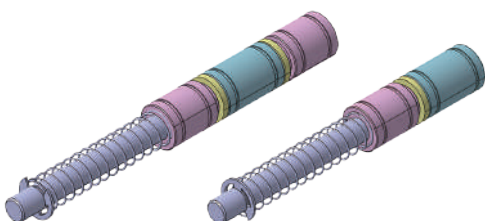
무심코 손을 놓아도 워크가 낙하하지 않아 안전합니다. 정전시 낙하방지에 최적입니다.



에너지 절약

클램프하고 있는 동안 전기, 에어 구동이 필요하지 않습니다.





엘리먼트 TCEG

RoHS
PAT.5807924

적용 샤프트경 | Ø8/12/16/20/25

엘리먼트는 클램프 기구를 간단히 부여 가능한 요소 부품입니다.
컴팩트하기 때문에 조립용도에 최적입니다. 방청 효과가 있는 마르텐사이트계 스테인리스강을 채용하고 있기 때문에 의료 기기 및 식품 기기에 최적입니다.
형번 치수는 리니어 부쉬의 표준 규격에 준거합니다.

P.9

플레이트 유니트 TUWP

RoHS
PAT.5701222

적용 샤프트경 | Ø8/12/16/20

플레이트로 간편하게 연결램프 가능한 클램프 구조의 유니트입니다.
또한, 양방향의 클램프가 가능하며, 케이스 및 취부 치수는 THK의 SH시리즈와 호환성이 있습니다.

P.11

레버 유니트 TUWL

RoHS
PAT.5701222

적용 파이프 내경 | Ø8/16

레버를 조작하는 것으로 간단하게 연결램프 가능한 유니트입니다.
양방향 클램프가 가능합니다.
케이스에 윤활성이 있는 알루미늄 처리를 채용했습니다.

P.12

릴 클램퍼 / 릴 유니트 TUSR/TURG

※ 1 RoHS
U3184760

적용 샤프트경 | Ø8/12/16/20/25

릴 등의 워크를 간단하게 고정하는 것이 가능합니다.
종래의 나사 고정 방식과 비교하여, 매우 간단하게 릴 교환이 가능합니다.

※ 1 릴 클램퍼는 RoHS 기준에 준거합니다.

P.13/14

이너 유니트 TUWI

RoHS
PAT.5974396

적용 샤프트경 | Ø22

파이프에 내장하는 콤팩트한 이너 타입의 클램프 유니트입니다.
양방향 클램프가 가능하며, 폴로드를 잡아당기면
※ 1 연결램프가 가능합니다.

P.15

형상기억 장치 TCN ※ 주문 제작

RoHS
PAT.5974396

적용 샤프트경 | Ø8/12/16

형상기억 장치의 핵심 부분을 간단하게 구매 가능하도록 필요한 요소부품만을 조합한 세트품입니다. 형상기억 장치를 복수 정렬 사용이 가능합니다.
※ 고정치구(지그) 및 흡착 반송장치용 유니트의 선단 부품 (흡착 패드 등) 및 스냅링은 별도 판매하고 있습니다.

P.18-20



에어 유닛 TUSA/TUWA

PAT.5807924 / PAT.5701222

RoHS

적용 샤프트경 | Ø8/16

P.17/18

에어로 클램프, 언클램프 가능한 클램프 유닛입니다.
PLC 등의 각종 제어기기에 따라 조작이 가능합니다.

형번 구성

TCEG 08 S
① ② ③

| ① | 형번 | 클램퍼 | ② | 기호 | 샤프트경 |
|---|-----------|---------|---|----|---------|
| | TCEG | 엘리먼트 | | 08 | Ø8 |
| | TUWP | 플레이트 유닛 | | 12 | Ø12 |
| | TUWL | 레버 유닛 | | 16 | Ø16 |
| | TUSR | 릴 클램퍼 | | 20 | Ø20 |
| | TURG | 릴 유닛 | | 25 | Ø25 |
| | TUSA/TUWA | 에어 유닛 | | 30 | Ø30(※2) |

| ③ | 기호 | 아우터링 재질 |
|---|----|-----------|
| | S | 스테인리스(※3) |

TUWI 22 C
① ②

| ① | 형번 | 클램퍼 | ② | 기호 | 샤프트경 |
|---|------|------|---|----|------|
| | TUWI | 이너유닛 | | 22 | Ø22 |

※2: 샤프트경 Ø30 대응은 릴 유닛만 대응 가능합니다.

※3: 스테인리스의 대응은 엘리먼트만 대응 가능합니다. 엘리먼트 옵션 상세는 (P.10)을 참조해 주십시오.

제품사양

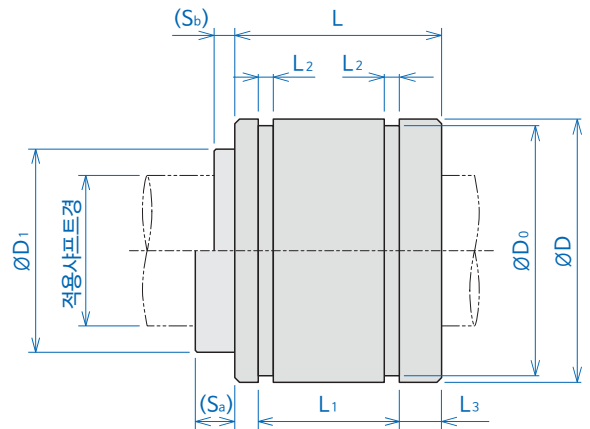
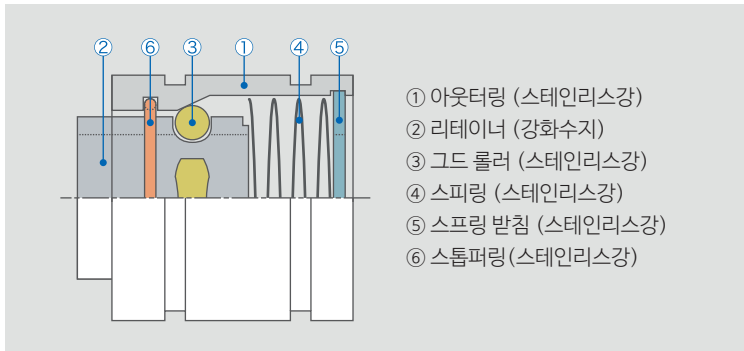
TCEG

엘리먼트 1way(한방향)

적용 샤프트경: Ø8/12/16/20/25

RoHS

엘리먼트는 클램프 기구를 간단히 부여 가능한 요소 부품입니다.
 콤팩트하기 때문에 조립용도에 최적입니다.
 방청 효과가 있는 마르텐사이트계 스테인리스강을 채용하고 있기 때문에
 의료 기기 및 식품 기기에 최적입니다.
 형번 치수는 리니어 부쉬의 표준 규격에 준거합니다.



샤프트의
이동방향



사양

| 형번 | 축 | | 질량 (g) | 지지력 (N) | 해방력 (N)* ² | 습동저항 MAX값 (N)* ³ | 사용조건* ⁴ |
|---------|----------|-----------------------|--------|---------|-----------------------|-----------------------------|--|
| | 적용 샤프트 경 | 작동 가능공차* ¹ | | | | | |
| TCEG08S | Ø8 | ±0.05 | 9 | 180 | 19.4 | 5.5 | 온도범위: -20℃~+80℃ (상기범위외 및 기타 조건은 옵션으로 대응합니다.) |
| TCEG12S | Ø12 | ±0.05 | 22 | 300 | 25.0 | 7.0 | |
| TCEG16S | Ø16 | ±0.10 | 41 | 450 | 29.9 | 7.3 | |
| TCEG20S | Ø20 | ±0.10 | 68 | 500 | 49.8 | 18.8 | |
| TCEG25S | Ø25 | ±0.10 | 105 | 700 | 50.7 | 11.0 | |

*1 동작가능은 사양 값을 보장하는 것이 아닙니다. *2 무부하 시 *3 클램프 상태에 따른 프리 방향의 습동저항
 *4 기타 조건에 대해서는 [P.24 사용상의 주의점]을 참조해 주십시오.

치수

| 형번 | 치수(mm) | | | | | | | | |
|---------|--------|----|----------------|----------------|----------------|----------------|----------------|----------------|----------------|
| | D(h6) | L | L ₁ | L ₂ | D ₀ | D ₁ | L ₃ | S _a | S _b |
| TCEG08S | 15 | 18 | 12.0 | 1.15 | 14.3 | 11.3 | 3.00 | (3.7) | (2.2) |
| TCEG12S | 21 | 21 | 14.4 | 1.35 | 20.0 | 16.0 | 3.30 | (4.7) | (2.7) |
| TCEG16S | 28 | 22 | 15.0 | 1.65 | 26.6 | 21.6 | 2.50 | (4.2) | (2.2) |
| TCEG20S | 32 | 31 | 23.0 | 1.65 | 30.3 | 25.2 | 4.00 | (5.2) | (2.7) |
| TCEG25S | 40 | 32 | 23.5 | 1.90 | 38.0 | 32.2 | 4.25 | (6.0) | (3.5) |

※ 1N ≒ 0.102kgf입니다.

※ 사용조건에 따라 내식성이 요구되는 경우는 문의해 주십시오.

※ 엘리먼트는 축수의 기능이 없습니다. 레이디얼 하중이 부하될 시 별도의 축수를 준비해 주십시오.

※ 탄소 연마샤프트 (HRC58이상, g6/h7)를 사용한 지지력입니다.

이 외의 샤프트를 사용 할 경우는 문의해 주십시오.

※ 샤프트는 탄소 연마 THK 제품을 추천합니다.

샤프트의 양단면은 0.5C 정도의 면취를 추천합니다.

엘리먼트 옵션 대응

클램퍼의 엘리먼트는 의료기구, 식품기기 등의 환경에 대응하기 위해 여러 옵션을 준비하고 있습니다.
옵션 대응은 수량에 따라 가격이 상이합니다.

형번 구성

TCEG □ □ S W F
① ② ③ ④

① 형번

TCEG : 엘리먼트

② 샤프트경 (mm)

08 : Ø08 / 12 : Ø12 / 16 : Ø16 / 20 : Ø20 / 25 : Ø25
※기타 샤프트경을 희망 할 경우 폐사에 문의해주시시오.

③ 리테이너 재질

없음 : 표준 (토레카) 사용환경 -20℃~+80℃
W : 내수용 (PPE수지) 사용환경/다습환경 -20℃~+120℃
M : 고온용 (SUS303) 사용환경 -20℃~+150℃

④ 표면처리

없음 : - / F : 표면처리 (TF처리 : 방청)

| 형번 | 재질 · 처리 용도 · 효과 | 리테이너 | | | 아웃터링 그드 롤러 | |
|----------|--------------------|-----------------|-----------------------|-----------------------|---------------|------|
| | | 토레카 | PPE | SUS303 | 없음 | TF처리 |
| | | 표준 -20℃~+80℃ | 내수 · 고온 -20℃~+120℃ | 내수 · 고온 -20℃~+150℃ | - | 방청 |
| TCEG□S | 표준 | ○ | | | ○ | |
| TCEG□SW | 고온 | | ○ | | ○ | |
| TCEG□SWF | 다습 · 고온 | | ○ | | | ○ |
| TCEG□SM | 고온 | | | ○ | ○ | |
| TCEG□SMF | 다습 · 고온 | | | ○ | | ○ |



TF처리

마르텐사이트계 스테인리스강의 표면에 크롬리치의 산화피막을 형성하는 것으로 획기적으로 내식성을 향상하는 처리입니다.
피로내구성 및 하중용량은 종래 제품과 동등합니다.

TF처리 완료 엘리먼트의 습윤사이클 시험

1. 목적

TF처리한 엘리먼트의 내식성을 습윤사이클 시험으로 확인합니다.

2. 시험조건

| 항목 | 내용 |
|-------|------------------------------|
| 시험기 | 복합사이클 시험기 ISO-3-CY/스가시험기 |
| 시험사이클 | 3h 습윤, 3h 건조 (1사이클) |
| 시험온도 | 습윤시 : 49℃ · 95% RH 건조시 : 60℃ |
| 세정방법 | 알콜 초음파세척 15분 |
| 조사시기 | 1, 2, 4, 8, 16, 32, 64 사이클 |

| 부품 | TF처리 | TF처리 없음 |
|--------|-----------------|----------|
| 아웃터링 | SUS420J2 (TF처리) | SUS420J2 |
| 그드 롤러 | SUS420J2 (TF처리) | SUS420J2 |
| 스프링 축수 | SUS304 | SUS304 |
| 스프링 | SUS304 | SUS304 |
| 리테이너 | SUS303 | 강화수지 |
| 회전정지륜 | SUS420J2 (TF처리) | 없음 |

3. 시험결과

| | TF처리 | | | TF처리 없음 | | |
|----|------|-------|-------|---------|-------|-------|
| | 1사이클 | 16사이클 | 64사이클 | 1사이클 | 16사이클 | 64사이클 |
| 상면 | | | | | | |
| 밀면 | | | | | | |
| 측면 | | | | | | |

← : [녹] 확인 개소

제품사양

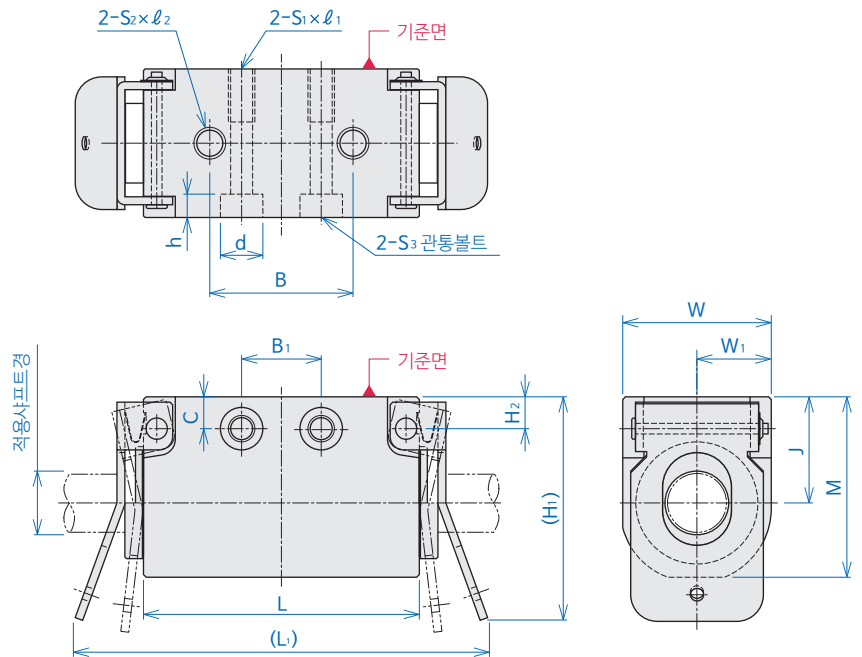
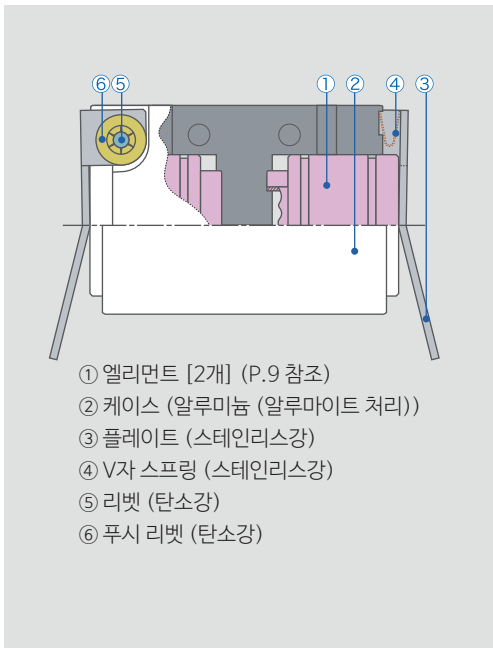
TUWP

플레이트 유니트 2way(양방향)

적용 샤프트경 : Ø8/12/16/20

RoHS

플레이트가 있어 간편하게 언클램프가 가능한 유니트 입니다. 양방향 클램프가 가능합니다. 양방향의 플레이트가 독립되어있기 때문에 한 방향만 언클램프가 가능합니다. 케이스 및 취부 치수는 THK 리니어 부쉬 SH와 호환성이 있습니다.



사양

| 형번 | 축 | | 질량 (g) | 지지력(N) | 해방력(N)*1 | 사용조건*2 |
|---------|--------|---------------------|-----------|--------|----------|-------------------|
| | 적용 샤프트 | 작동 가능공차 | | | | |
| TUWP08A | Ø8 | g6(-0.014 ~ -0.005) | 75 | 180 | 6.5 | 온도범위: -20℃ ~ +80℃ |
| TUWP12A | Ø12 | g6(-0.017 ~ -0.006) | 151 | 300 | 8.3 | |
| TUWP16A | Ø16 | g6(-0.017 ~ -0.006) | 254 | 450 | 10.0 | |
| TUWP20A | Ø20 | g6(-0.020 ~ -0.007) | 475 | 500 | 16.6 | |

*1무부하시 *2기타 조건에 대해서는 [P.24 사용상의 주의점]을 참조해 주십시오.

치수

| 형번 | 치수(mm) | | | | | | | | | | | | | | | |
|---------|--------|----|----|----|----------------|---|---------------------------------|---------------------------------|----------------|----|----------------|-----|-----|----------------|----------------|----------------|
| | M | W | L | B | B ₁ | C | S ₁ × ℓ ₁ | S ₂ × ℓ ₂ | S ₃ | J | W ₁ | d | h | L ₁ | H ₁ | H ₂ |
| TUWP08A | 26 | 20 | 44 | 20 | 10 | 5 | M4 × 8 | M5 × 6 | M3 | 16 | 10 | 6.5 | 3.3 | (73) | (38) | 6 |
| TUWP12A | 34 | 28 | 52 | 27 | 15 | 6 | M5 × 10 | M6 × 8 | M4 | 20 | 14 | 8.0 | 4.4 | (79) | (42) | 6 |
| TUWP16A | 42 | 36 | 55 | 32 | 18 | 6 | M5 × 10 | M6 × 10 | M4 | 24 | 18 | 8.0 | 4.4 | (80) | (50) | 7 |
| TUWP20A | 49 | 42 | 75 | 36 | 22 | 7 | M6 × 12 | M6 × 10 | M5 | 28 | 21 | 9.5 | 5.4 | (109) | (68) | 8 |

※ 1N ≈ 0.102kgf입니다.

※ 킥 클램퍼 플레이트 유니트에는 축수가 포함되어 있지 않습니다. 레이디얼 하중을 받기 위해서는 별도의 축수를 준비해 주십시오.

※ 열처리샤프트 (HRC58이상, g6) 사용 시의 지지력입니다. 그 외의 샤프트를 사용할 경우는 문의 주십시오.

※ 샤프트는 열처리샤프트 (THK製 LM샤프트)를 추천합니다. 사용 샤프트의 양 단면은 0.5C 정도의 면취를 부탁 드립니다.

※ 케이스는 윤활성이 있는 알루마이트 처리를 하였습니다.

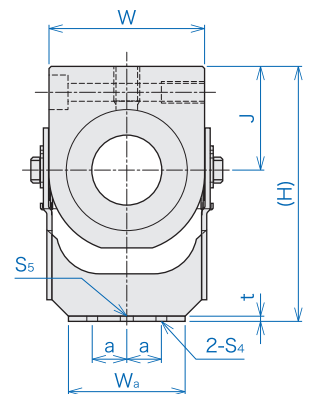
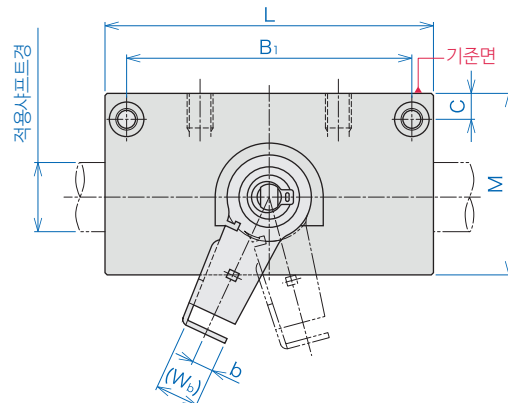
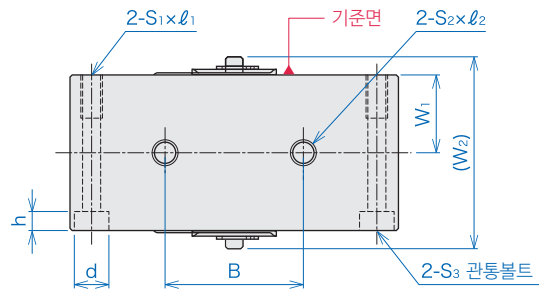
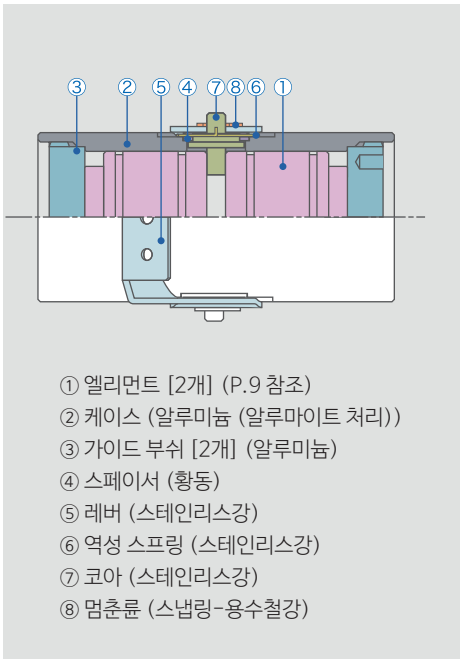
TUWL

레버 유니트 2way(양방향)

적용 샤프트경: Ø8/16

RoHS

레버를 조작하는 것으로 간단하게 언클램프 가능한 유니트입니다.
양방향의 클램프가 가능하며, 와이어 등을 이용하여 원거리 조작이 가능합니다.



사양

| 형번 | 축 | | 질량 (g) | 지지력(N) | 해방토크(Nmm)*1 | 사용조건*2 |
|--------|--------|---------------------|-----------|--------|-------------|-------------------|
| | 적용 샤프트 | 작동 가능공차 | | | | |
| TUWL08 | Ø8 | g6(-0.014 ~ -0.005) | 88 | 180 | 160 | 온도범위: -20℃ ~ +80℃ |
| TUWL16 | Ø16 | g6(-0.017 ~ -0.006) | 273 | 450 | 220 | |

*1 무부하시 *2 기타 조건에 대해서는 [P.20 사용상의 주의점]을 참조해 주십시오.

치수

| 형번 | 치수(mm) | | | | | | | | | | | | | | | | | | |
|--------|--------|----|----|------|----|----|----|---|---------|---------|----|----|------|-----|------|---|------|------|----|
| | M | W | W1 | W2 | L | B | B1 | C | S1 x l1 | S2 x l2 | S3 | J | d | h | H | a | Wa | S4 | S5 |
| TUWL08 | 26 | 20 | 10 | (31) | 60 | 20 | 42 | 5 | M4 x 8 | M5 x 6 | M3 | 16 | Ø6.5 | 3.3 | (41) | 5 | 15.6 | Ø2.5 | Ø3 |
| TUWL16 | 42 | 36 | 18 | (44) | 76 | 32 | 66 | 6 | M5 x 10 | M6 x 8 | M4 | 24 | Ø8 | 4.4 | (59) | 8 | 27.0 | Ø2.5 | Ø3 |

※ 1N ≒ 0.102kgf입니다.

※ 레버 유니트는 축수의 기능이 없습니다. 레이디얼 하중이 부하될 시, 별도의 축수를 준비해 주십시오.

※ 탄소 연마샤프트 (HRC58이상, g6)을 사용 시의 지지력입니다. 이 외의 샤프트를 사용할 경우는 문의해 주십시오.

※ 샤프트는 탄소 연마샤프트 THK 제품을 추천합니다. 샤프트의 양 단면은

0.5C 정도의 면취를 추천합니다.

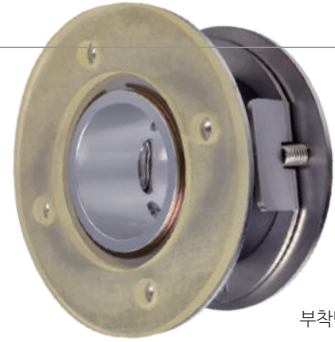
※ 케이스는 윤활성이 있는 알루마이트 처리를 하였습니다.

TURG 릴 유닛 1way(한방향)

적용 샤프트경 : Ø30

RoHS

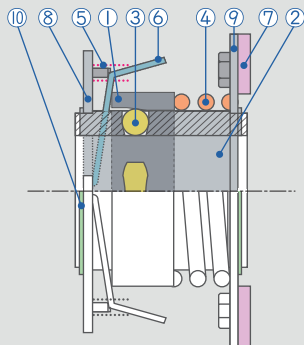
대경 (Ø30) 대응이 가능합니다. 릴 등의 워크를 간편하게 고정 가능하며, 좌우의 언클램프 레버를 눌러 빠르게 고정 해제가 가능합니다. 종래의 나사 체결 방식보다 매우 편리합니다.



부착면



조작면

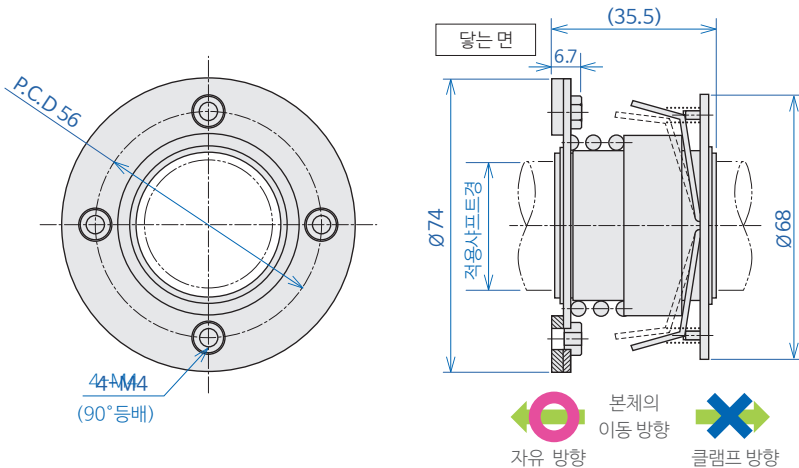


- ① 테이퍼링 (축수강(방청처리))
- ② 리테이너 (알루미늄 (알루마이트 처리))
- ③ 그드 롤러 (스테인리스강)
- ④ 압축 코일 스프링 대 (스테인리스강)
- ⑤ 압축 코일 스프링 소 (스테인리스강)
- ⑥ 언클램퍼 플레이트 (스테인리스강)
- ⑦ 쿠션고무 (우레탄 고무)
- ⑧ 엔드 플레이트 (스테인리스강)
- ⑨ 플랜지 (스테인리스강)
- ⑩ 스냅링 (스테인리스강)

사양

| 형번 | 축 | | 치수(mm) | 질량(g) | 지지력(N) | 해방력(N) ^{*2} | 사용조건 ^{*3} |
|---------|--------|-----------------------|--------|-------|--------|----------------------|--------------------|
| | 적용 샤프트 | 작동 가능공차 ^{*1} | | | | | |
| TURG30B | Ø30 | -0.05 ~ +0.05 | 35.5 | 217 | 600 | 250이하 | 온도범위: -20℃ ~ +80℃ |

*1 동작가능은 사양 값을 보장하는 것이 아닙니다. *2 무부하시 *3 기타 조건에 대해서는 [P.24 사용상의 주의점]을 참고하여 주십시오.



※ 1N=0.102kgf 입니다.

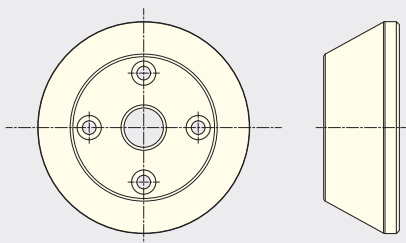
※ 릴 유닛은 축수의 기능이 없습니다. 레이디얼 하중, 모멘트 하중 등을 받을 경우 축수를 별도 준비해 주십시오.

※ 탄소 연마 샤프트(HRC58이상)의 사용시의 지지력입니다. 그 이하의 샤프트를 사용할 경우 폐사에 문의해 주십시오.

※ 릴 유닛은 실내 사용을 상정하고 있습니다.

릴 클램퍼의 테이퍼콘 부착

테이퍼콘
형상예)

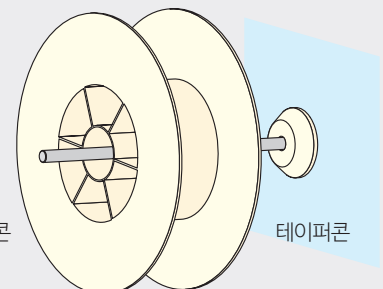


릴 클램퍼에 대면 구동축 부분 양방향에 테이퍼콘을 부착하면 축경 보다 큰 릴 대응이 가능합니다.

릴 클램퍼



테이퍼콘



테이퍼콘

제품사양

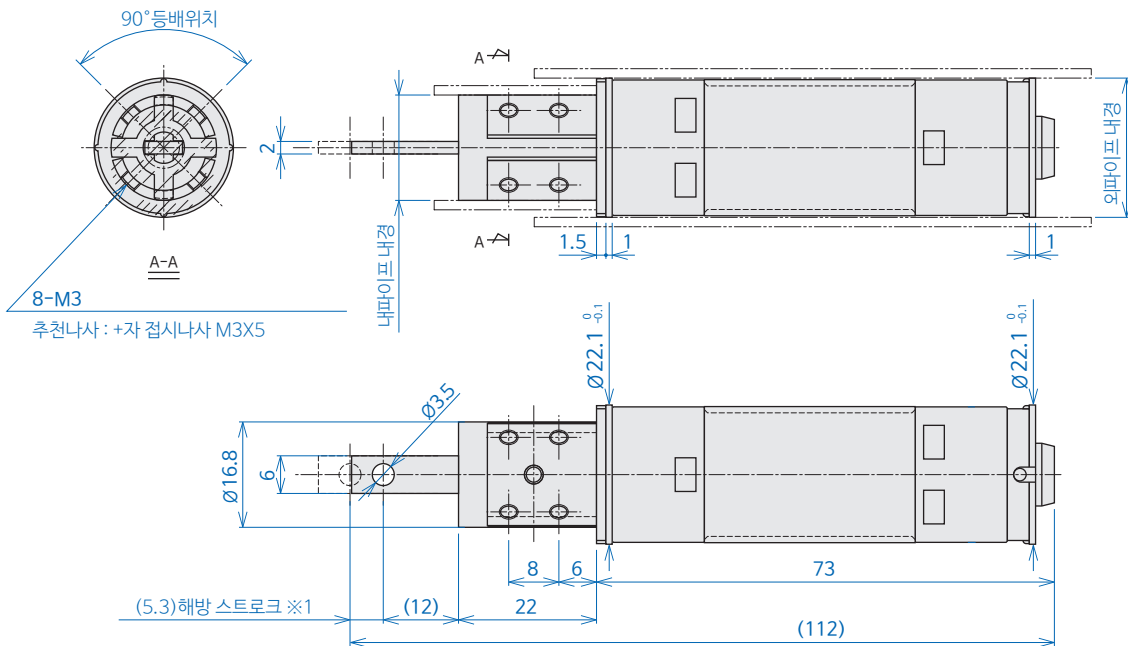
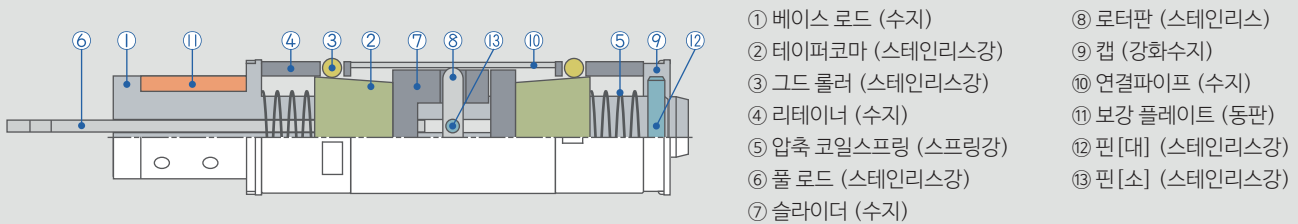
TUWI

이너 유닛 2way(양방향)

적용 파이프 내경: Ø22

RoHS

파이프에 내장 가능한 콤팩트한 이너타입의 클램퍼 유닛입니다. 파이프의 길이 가변용으로써 양방향 클램핑이 가능합니다. 풀 로드를 잡아당기면 언클램핑이 가능합니다.



※1: 파이프 내경에따라 변화합니다.

사양

| 형번 | 외파이프 | | 내파이프 | | 질량 (g) | 지지력 (N) | 해방력 (N) | 해방 스트로크 (mm) | 사용조건 ^{*1} |
|----------|------|------------|------|-------|--------|------------------------|---------|--------------|--------------------|
| | 내경 | 작동 가능공차 | 내경 | 두께 | | | | | |
| TUWI 22C | Ø22 | 0.0 ~ +0.5 | Ø17 | 2mm이하 | 60 | 압축방향:600N 인장방향:600N | 20 | (5.3) | 온도범위: -20℃ ~ +80℃ |

*1 그 외 조건에 대해서는 [P.20 사용상의 주의점]을 참고하여 주십시오.

※ 1N ≒ 0.102kg입니다.

※ 이너 유닛에는 축수가 포함되어 있지 않습니다. 레이디얼 하중을 받기 위해서는 별도의 축수를 준비해 주십시오.

※ 해방력은 내경 Ø21.95의 외파이프를 사용하고, 600N 부하 시 값입니다.

※ 외파이프 재질: SUS304 외경Ø: 25, 두께: 1.5mm의 파이프를 추천합니다.

※ 외파이프의 내면이 균일 하지 않는 경우, 지지력이 저하되고 소음이 발생합니다.

※ 외파이프에 전봉관 사용의 경우, 이음매가 내경측에 돌출하지 않는 고주파 전봉관 사용을 추천합니다.

제품사양

TUSA 에어 유니트 1way(한방향)

에어 유니트 1way(한방향)
적용 샤프트경 : Ø8/16

RoHS

한방향 클램프 가능한 에어 유니트 입니다.

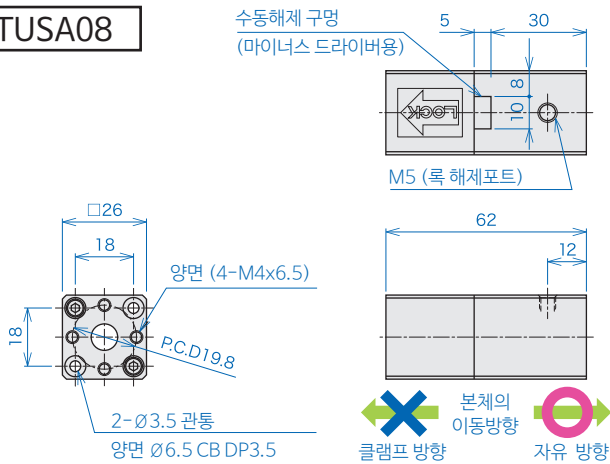
2way(양방향) 보다 콤팩트 하며 경량, 실린더 및 가이드 등 조합이 간편합니다.
Z축의 낙하방지 기능의 추가 및 실린더와 조합하여 중간정지, 위치 기억 등
용도에 최적입니다.



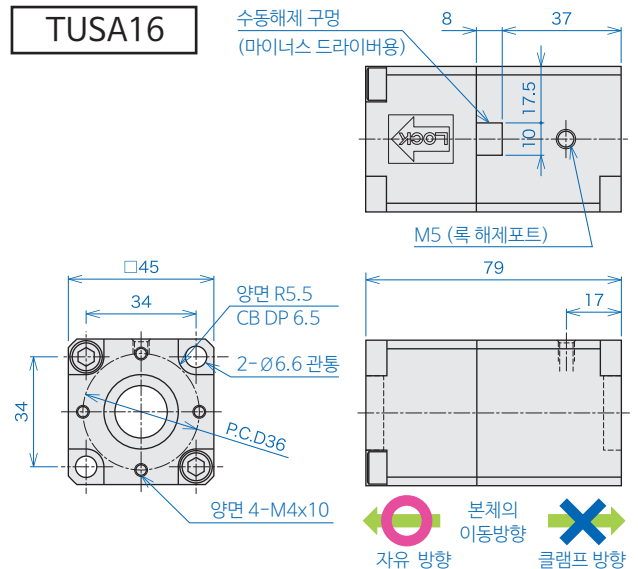
재질

| | |
|---------------|-----------------|
| 케이스 | 알루미늄 (알루마이트 처리) |
| 엘리먼트 (P.9 참조) | 강화수지, 스테인리스강 |

TUSA08



TUSA16



사양

| 형번 | 적용 샤프트경 | 작동가능공차 | 질량 (g) | 지지력 (N) | 사용 기체 | 최고 에어압력 (MPa) | 최저 에어압력 (Mpa) |
|--------|---------|---------------------|--------|---------|-------|---------------|---------------|
| TUSA08 | Ø8 | g6(-0.014 ~ -0.005) | 99 | 180 | 압축 공기 | 1.0 | 0.3 (무부하시) |
| TUSA16 | Ø16 | g6(-0.017 ~ -0.006) | 367 | 450 | | | |

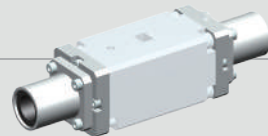
※ 수동해제방법...수동해제구멍에 마이너스 드라이버를 넣고 피스톤을 눌러 주십시오. ※ 연결용 포트는 포함되어 있지 않습니다.

※ 에어 유니트는 CKD 공압 밸브 4GA140시리즈와 조합하는 것을 추천합니다.

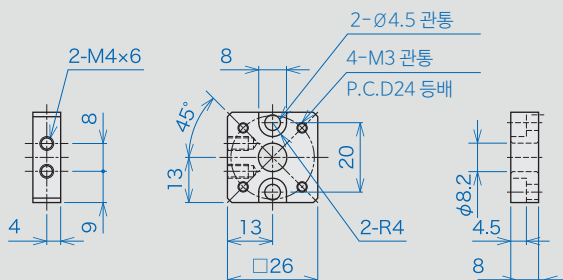
LMK THK 리니어 부쉬

적용 유니트 : TUSA/TUWA

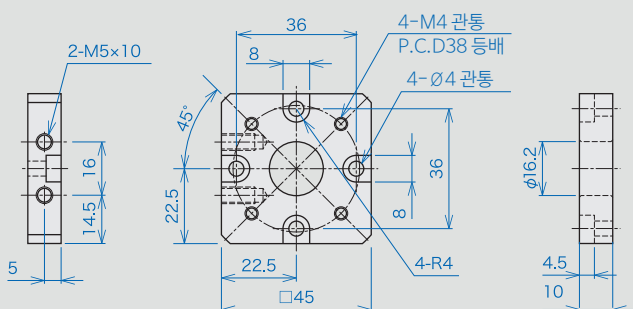
RoHS



● 어댑터 : ADLM08



● 어댑터 : ADLM16



제품사양

TUWA

에어 유닛 2way(양방향)

적용 샤프트경 : Ø8/16

RoHS

양방향 클램프 가능한 에어 유닛입니다.

2way(양방향) 클램프에 적합합니다. 1way(한방향) 타입보다 위치의 틀어짐에 강하며 높이 조정 및 위치 고정에 최적입니다.

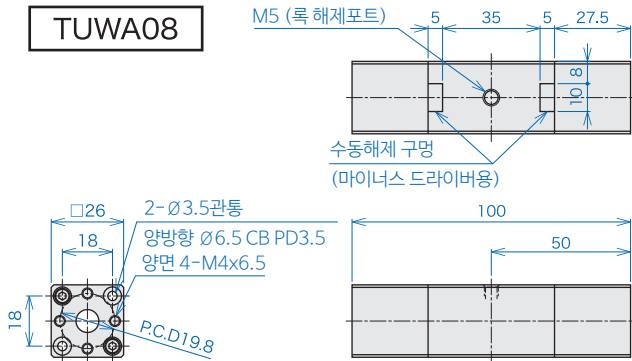
Z축의 낙하방지 기능을 더한 XY축의 위치 결정 용도로 적합합니다.



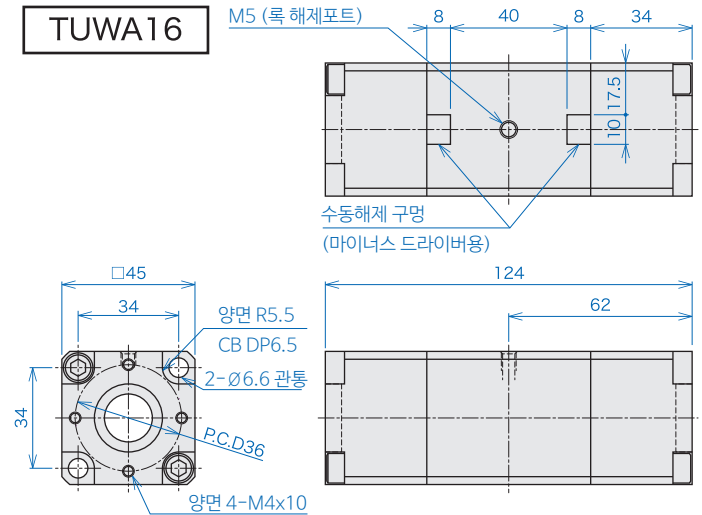
재질

| | |
|---------------|-----------------|
| 케이스 | 알루미늄 (알루마이트 처리) |
| 엘리먼트 (P.9 참조) | 강화수지, 스테인리스강 |

TUWA08



TUWA16



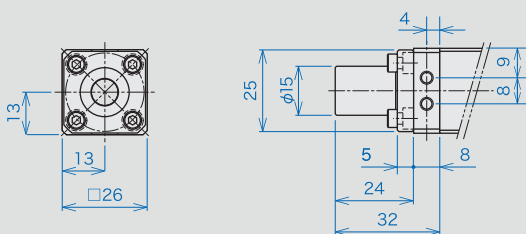
사양

| 형번 | 적용 샤프트경 | 작동가능공차 | 질량 (g) | 지지력 (N) | 사용 기체 | 최고 에어압력 (MPa) | 최저 에어압력 (Mpa) |
|--------|---------|---------------------|--------|---------|-------|---------------|---------------|
| TUWA08 | Ø8 | g6(-0.014 ~ -0.005) | 160 | 180 | 압축 공기 | 1.0 | 0.3 (무부하시) |
| TUWA16 | Ø16 | g6(-0.017 ~ -0.006) | 578 | 450 | | | |

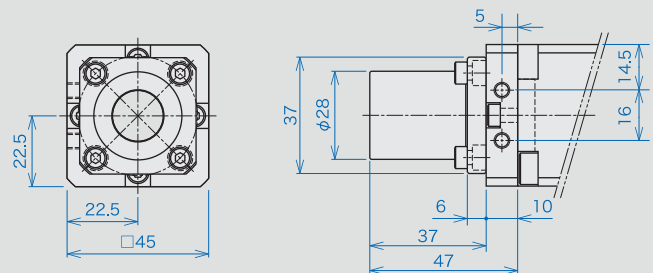
※ 수동해제방법...수동해제구멍에 마이너스 드라이버를 넣고 피스톤을 눌러 주십시오. ※ 연결용 포트는 포함되어 있지 않습니다.

※ 에어 유닛은 CKD 공압 밸브 4GA140시리즈와 조합하는 것을 추천합니다.

● TUSA08 (TUWA08) 및 LMK8UU 조합



● TUSA16 (TUWA16) 및 LMK16UU 조합



THK 리니어 부쉬 사양

| 형번 | 적용 샤프트경 | 적용 유닛 | 사용 어댑터 |
|---------|---------|---------------|----------------|
| LMK8UU | Ø8 | TUSA08/TUWA08 | ADLM08 : 어댑터 ② |
| LMK16UU | Ø16 | TUSA16/TUWA16 | ADLM16 : 어댑터 ② |

※ THK 리니어 부쉬의 상세에 대해서는 폐사에 문의해 주십시오.

어댑터 ② 사양

| 형번 | 재질 | 질량 (g) | 부속품 |
|--------|------|--------|---------------|
| ADLM08 | 알루미늄 | 11 | M4×10 볼트 (2개) |
| ADLM16 | 알루미늄 | 42 | M4×12 볼트 (4개) |



삼익THK주식회사
SAMICK THK CO., LTD.

전국대표전화번호:1588-9931

홈페이지 | <http://www.samickthk.co.kr>
기술지원 | <http://www.e-lmsystem.co.kr>

수입 및 판매원

제조원



TALK SYSTEM 주식회사

<http://www.talksystem.co.jp>

COPYRIGHT TALK SYSTEM CO.,LTD

전국영업팀 문의전화

| | |
|--|---|
| 영 업 본 부 : 서울특별시 강남구 테헤란로 410, 1601(대치동, 금강타워 16층) | TEL : (02) 3454-0811 FAX : (02) 3454-0792 |
| 인천영업팀 : 인천광역시 연수구 송도미래로 30 스마트밸리지식산업센터 D동 2007호(송도동) | TEL : (032) 837-5590 FAX : (032) 837-5594 |
| 안성영업팀 : 경기도 안성시 공도읍 용머리큰길 104 | TEL : (031) 650-3600 FAX : (031) 655-7740 |
| 수원영업팀 : 경기도 용인시 기흥구 원고매로 70(고매동) | TEL : (031) 899-9500 FAX : (031) 286-2535 |
| 천안영업팀 : 충남 천안시 서북구 번영로 100, 801(불당동, 센트럴프라자) | TEL : (041) 621-0170 FAX : (041) 621-0171 |
| 대구영업팀 : 대구광역시 달성구 성서동로 163(월암동) | TEL : (053) 581-3421 FAX : (053) 581-3420 |
| 구미영업팀 : 경북 구미시 1공단로 212 한라시그마밸리 1015, 1016호(공단동) | TEL : (054) 471-2761 FAX : (054) 471-2763 |
| 대전영업팀 : 대전광역시 유성구 테크노2로 187 미건테크노월드2차 414호 | TEL : (042) 934-2308 FAX : (042) 934-2307 |
| 광주영업팀 : 광주광역시 광산구 월계로 203 대상파크타운 118호(월계동) | TEL : (062) 251-4782 FAX : (062) 268-8494 |
| 창원영업팀 : 경남 창원시 성산구 상남로 35 새롬아포빌 101호(상남동) | TEL : (055) 285-8472 FAX : (055) 285-8475 |
| 부산영업팀 : 부산광역시 사상구 대동로 303 벽산디지털밸리 911호(감전동) | TEL : (051) 329-8555 FAX : (051) 329-8550 |
| 울산영업팀 : 울산광역시 북구 진장유통로 16 울산진장디플렉스 3054호(진장동) | TEL : (052) 273-9941 FAX : (052) 273-9820 |
| MC시스템 영업팀 : 경기도 안성시 공도읍 용머리큰길 104 | TEL : (031) 650-3500 FAX : (031) 655-7758 |

※ 제품의 개선을 위해 예고없이 외관, 치수 등을 변경 할 수도 있습니다. 2019. 8. 제작