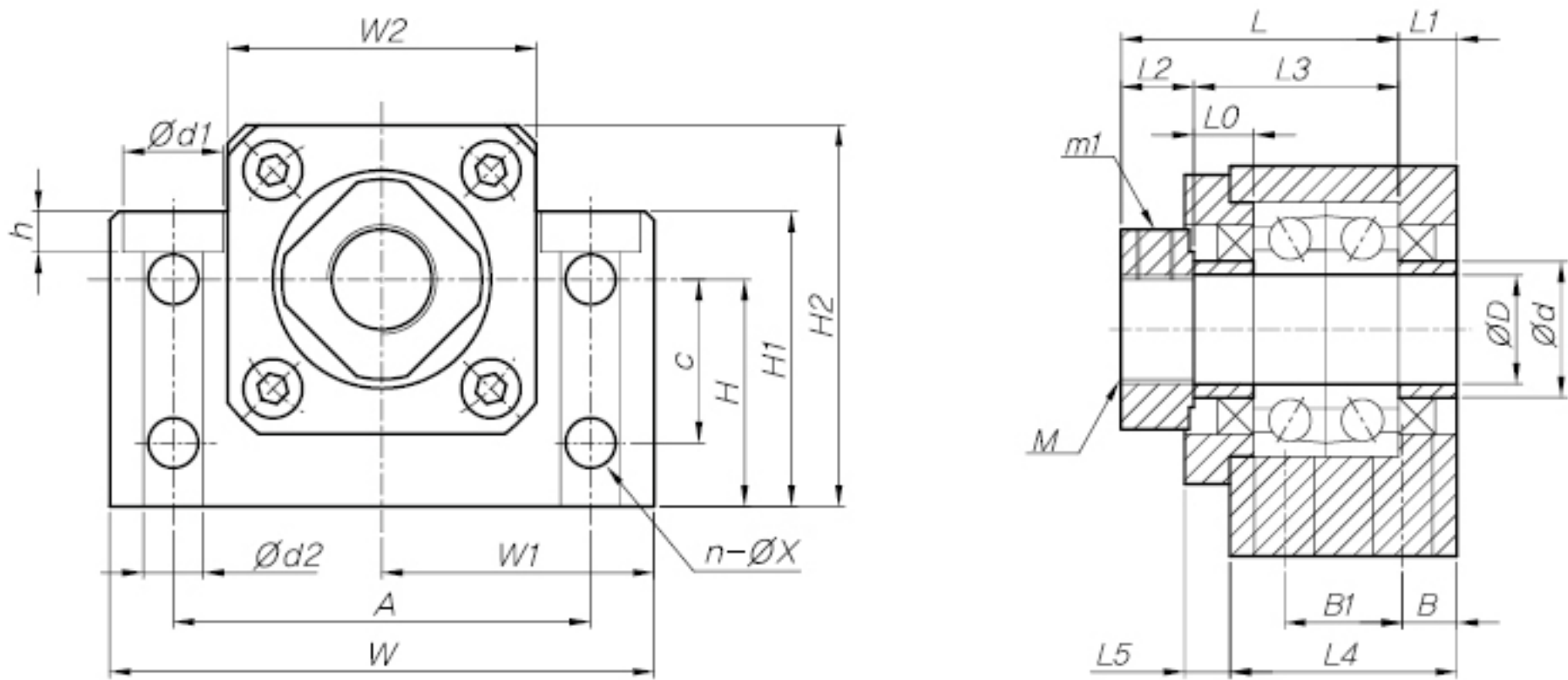


서포트 유닛

BK 고정축

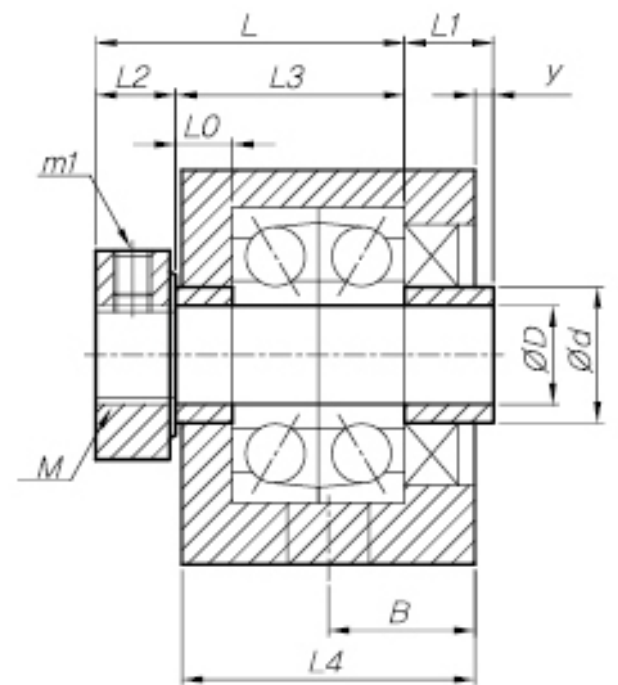
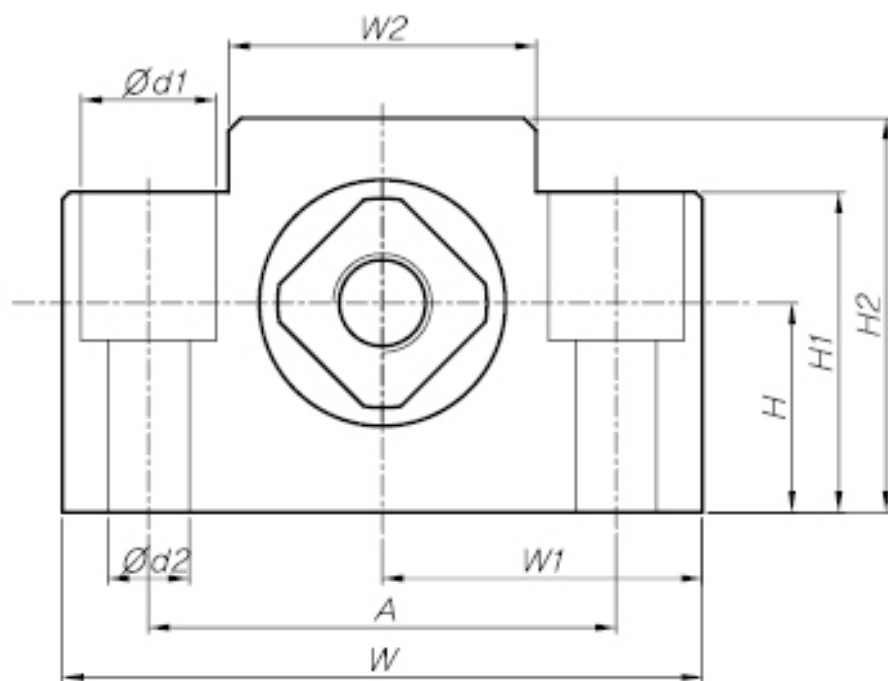


(단위 : mm)

| 형번 | 내경 | 칼라 외경 | 블록 높이 | 중심 넓이 | 머리 넓이 | 중심 높이 | 어깨 높이 | 블록 높이 | 길이 | 칼라 길이 | | 로크 너트 두께 | | 블록 길이 | 누름판 두께 |
|------|----|----------|----------|----------|----------|----------|----------|----------|------|----------|-----|----------------|------|----------|-----------|
| | ΦD | Φd | W | W1 | W2 | H | H1 | H2 | L | L0 | L1 | L2 | L3 | L4 | L5 |
| BK6 | 6 | 9.5 | 32 | 26 | 25 | 17 | 26 | 32 | 29 | 5 | 5 | 5 | 19 | 23 | — |
| BK8 | 8 | 11 | 32 | 26 | 25 | 17 | 26 | 32 | 29 | 5.5 | 5.5 | 6.5 | 19 | 23 | — |
| BK10 | 10 | 14 | 60 | 30 | 34 | 22 | 32.5 | 39 | 29 | 7.2 | 7.2 | 8 | 21 | 25 | 6 |
| BK12 | 12 | 15.3 | 60 | 30 | 35 | 25 | 35 | 43 | 29.5 | 7.2 | 7.2 | 8 | 21.5 | 25 | 6 |
| BK15 | 15 | 19.5 | 70 | 35 | 40 | 28 | 38 | 48 | 33 | 7.2 | 7.2 | 8 | 25 | 27 | 6 |
| BK17 | 17 | 21 | 86 | 43 | 50 | 39 | 55 | 64 | 43 | 9 | 9 | 13 | 33 | 35 | 8 |
| BK20 | 20 | 24.5 | 88 | 44 | 52 | 34 | 50 | 60 | 43 | 9 | 9 | 10 | 33 | 35 | 8 |
| BK25 | 25 | 30.5 | 106 | 53 | 64 | 48 | 70 | 80 | 52 | 10 | 10 | 12.5 | 40 | 42 | 12 |
| BK30 | 30 | 36.5 | 128 | 64 | 76 | 51 | 78 | 89 | 59 | 11 | 11 | 12.5 | 43 | 45 | 14 |
| BK35 | 35 | 38.5 | 140 | 70 | 88 | 52 | 79 | 96 | 63 | 12 | 12 | 15 | 46 | 50 | 14 |
| BK40 | 40 | 48 | 160 | 80 | 100 | 60 | 90 | 110 | 71 | 16 | 16 | 15 | 52 | 61 | 18 |

(단위 : 개)

| 번호 | 구성부품 | 수량 | 재질 | 후처리 |
|----|------------|------|-------|-----|
| 1 | 서포트 유닛 본체 | 1 | SM45C | 흑착색 |
| 2 | 베어링 | 1SET | SUJ2 | — |
| 3 | 로크너트 | 1 | SM45C | 흑착색 |
| 4 | 방진씰 | 2 | 우레탄 | — |
| 5 | 칼라 | 2 | SM45C | 흑착색 |
| 6 | 로크너트용 세트피스 | 1~2 | SM45C | 흑착색 |



BK6~BK8

(단위 : mm)

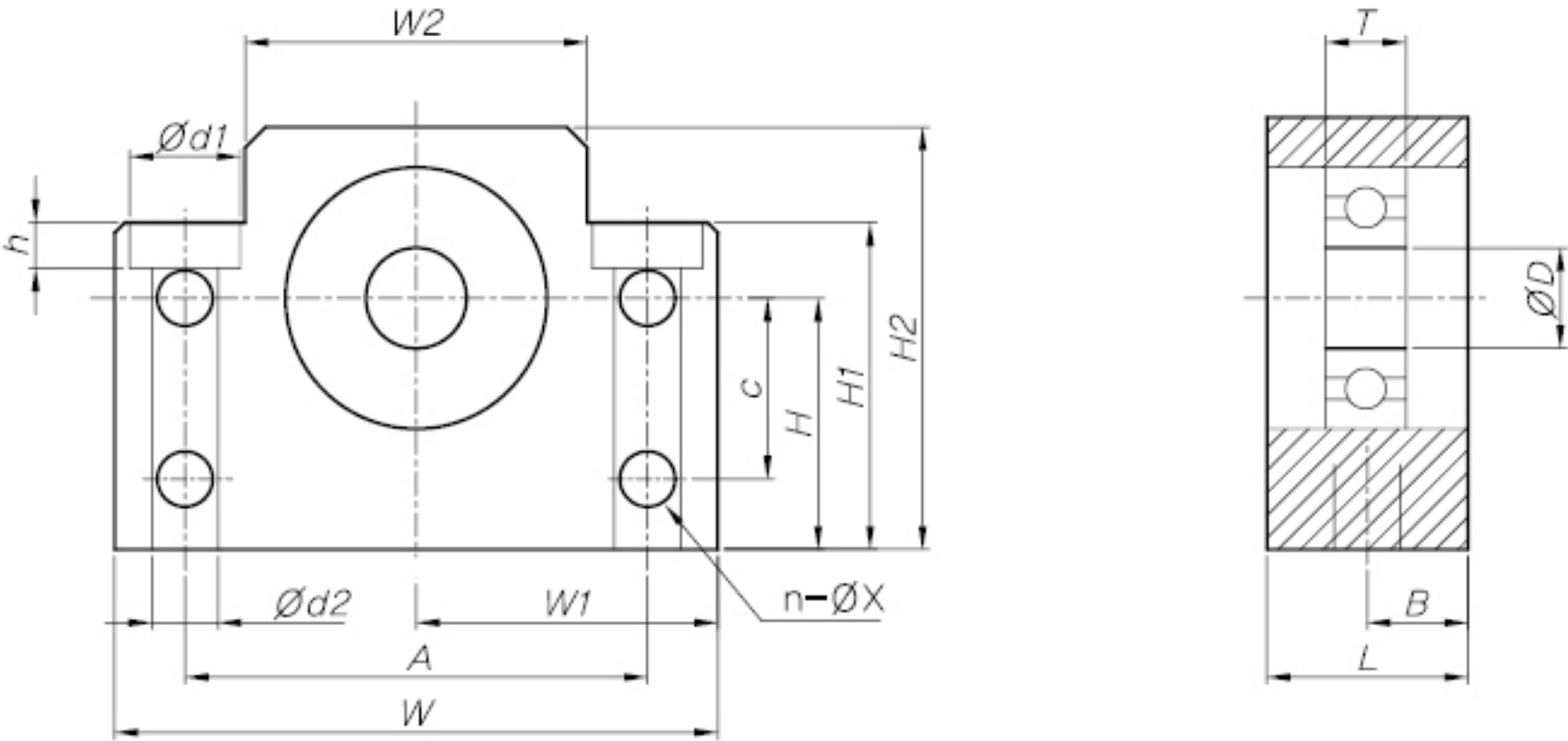
| 형번 | 장착치수 | | | 장착 구멍 치수 | | | 정면 장착 구멍 치수 | | 로크너트 | 로크너트 고정나사 | 기본 동정 격 하중 | 한계 하중 | 강성 | 사용 베어링 |
|------|------|------|----|-----------|-----------|------|----------------|----|---------|--------------|---------------|----------|--------------|-----------|
| | | | | | | | | | | | kgf | kgf | kgf/ μ m | |
| | A | B | B1 | $\Phi d1$ | $\Phi d2$ | h | x | c | | | m1 | Ca | | Bearing |
| BK6 | 38 | 11.5 | — | 6.6 | 11 | 5 | — | — | M6x0.75 | M3 | — | — | — | EN6 |
| BK8 | 38 | 11.5 | — | 6.6 | 11 | 5 | — | — | M8x1 | M3 | 450 | 148 | 5.4 | EN8 |
| BK10 | 46 | 6 | 13 | 11 | 6.6 | 5 | 5.5 | 15 | M10x1 | M4 | 670 | 278 | 6.6 | 7000ADFC7 |
| BK12 | 46 | 6 | 13 | 11 | 6.6 | 6.5 | 5.5 | 18 | M12x1 | M4 | 725 | 310 | 8.9 | 7001ADFC7 |
| BK15 | 54 | 6 | 15 | 11 | 6.6 | 6.5 | 5.5 | 18 | M15x1 | M4 | 775 | 345 | 10.2 | 7002ADFC7 |
| BK17 | 68 | 8 | 19 | 14 | 9 | 8.5 | 6.6 | 28 | M17x1 | M5 | 1400 | 569 | 12.7 | 7203BDFC7 |
| BK20 | 70 | 8 | 19 | 14 | 9 | 8.5 | 6.6 | 22 | M20x1 | M5 | 1820 | 840 | 17.3 | 7004ADFC7 |
| BK25 | 85 | 10 | 22 | 17.5 | 11 | 11 | 9 | 33 | M25x1.5 | M6 | 2060 | 1020 | 19.3 | 7205BDFC7 |
| BK30 | 102 | 11 | 23 | 20 | 14 | 13 | 11 | 33 | M30x1.5 | M6 | 2860 | 1660 | 19.9 | 7206BDFC7 |
| BK35 | 114 | 12 | 26 | 20 | 14 | 13 | 11 | 35 | M35x1.5 | M6 | 3800 | 2400 | 26 | 7207BDFC7 |
| BK40 | 130 | 14 | 33 | 26 | 18 | 17.5 | 14 | 37 | M40x1.5 | M6 | 4500 | 2770 | 27.5 | 7208BDFC7 |

주문시 유의사항

1. 다양한 설계에 대응하기 위해서 표준품 이외에도 다양한 길이의 칼라를 보유하고 있습니다.
2. 서포트 유닛은 적정하게 예압이 조정되어 있기 때문에 절대 분해하지 마십시오.

서포트 유닛

BF 지지축



(단위 : mm)

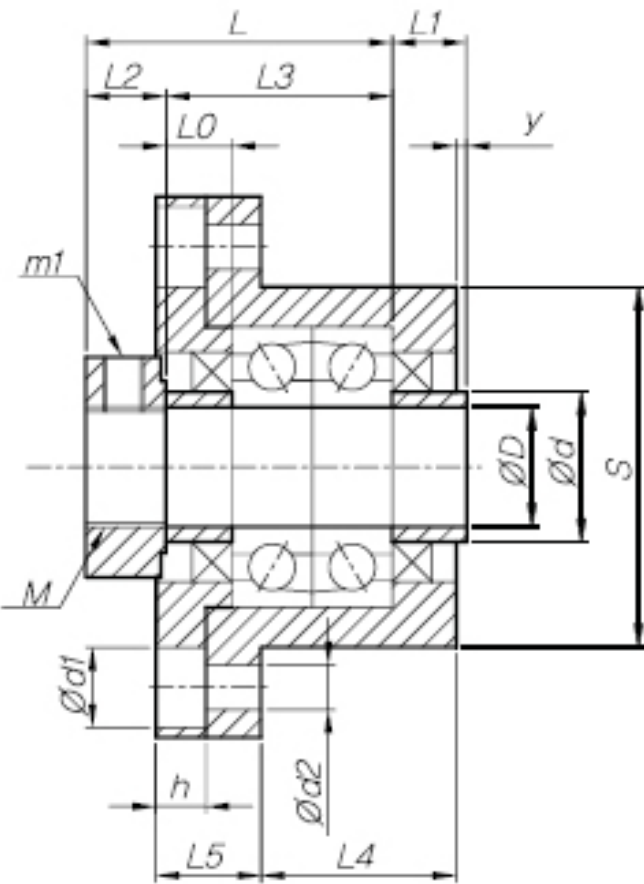
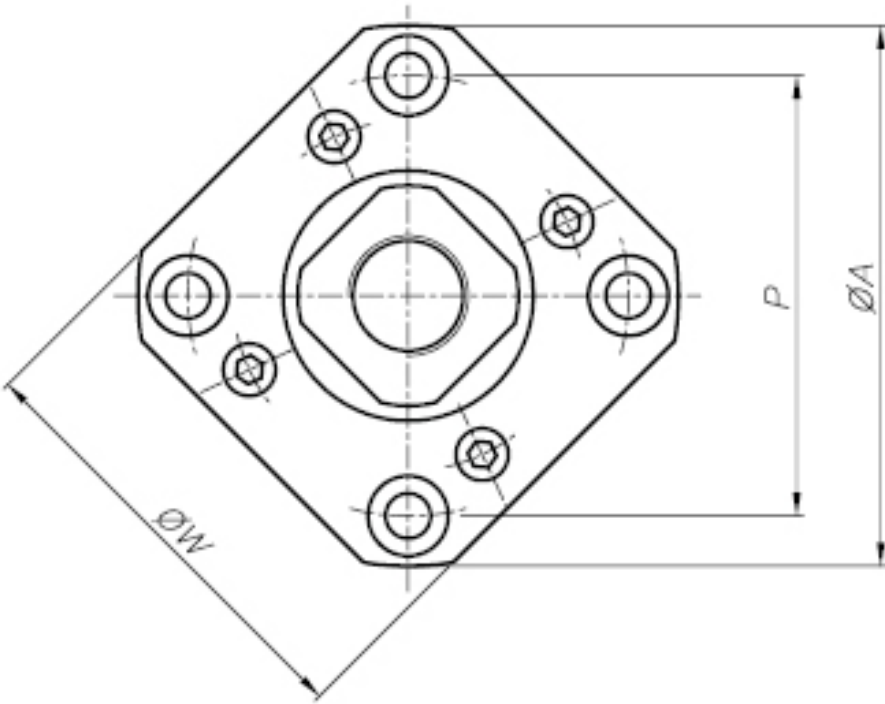
| 형번 | 내경 | 블록 넓이 | 중심 넓이 ± 0.02 | 머리 넓이 | 중심 높이 ± 0.02 | 어깨 높이 | 블록 높이 | 블록 길이 | 장착 치수 | | 장착 구멍 치수 | | | 정면 장착 구멍 치수 | | | 베어링 두께 | 사용 베어링 |
|------|----------|----------|------------------------|----------|------------------------|----------|----------|----------|----------|------|-------------|-----------|------|----------------|-----|----|-----------|-----------|
| | ΦD | W | W1 | W2 | H | H1 | H2 | L | A | B | $\Phi d1$ | $\Phi d2$ | h | n | X | c | T | Bearing |
| BF6 | 6 | 52 | 26 | 25 | 17 | 26 | 32 | 14 | 38 | 7 | 6.6 | 11 | 5 | - | - | - | 6 | 606ZZ |
| BF8 | 6 | 52 | 26 | 25 | 17 | 26 | 32 | 14 | 38 | 7 | 6.6 | 11 | 5 | - | - | - | 6 | 606ZZ |
| BF10 | 8 | 60 | 30 | 34 | 22 | 32.5 | 39 | 20 | 46 | 10 | 11 | 6.6 | 5 | 4 | 5.5 | 15 | 7 | 608ZZ |
| BF12 | 10 | 60 | 30 | 35 | 25 | 35 | 43 | 20 | 46 | 10 | 11 | 6.6 | 6.5 | 4 | 5.5 | 18 | 8 | 6000ZZ |
| BF15 | 15 | 70 | 35 | 40 | 28 | 38 | 48 | 20 | 54 | 10 | 11 | 6.6 | 6.5 | 4 | 5.5 | 18 | 9 | 6002ZZ |
| BF17 | 17 | 86 | 43 | 50 | 39 | 55 | 64 | 23 | 68 | 11.5 | 14 | 9 | 8.5 | 4 | 6.6 | 28 | 12 | 6203ZZ |
| BF20 | 20 | 88 | 44 | 52 | 34 | 50 | 60 | 26 | 70 | 13 | 14 | 9 | 8.5 | 4 | 6.6 | 22 | 12 | 6004ZZ |
| BF25 | 25 | 106 | 53 | 64 | 48 | 70 | 80 | 30 | 85 | 15 | 17.5 | 11 | 11 | 4 | 9 | 33 | 15 | 6205ZZ |
| BF30 | 30 | 128 | 64 | 76 | 51 | 78 | 89 | 32 | 102 | 16 | 20 | 14 | 13 | 4 | 11 | 33 | 16 | 6206ZZ |
| BF35 | 35 | 140 | 70 | 88 | 52 | 79 | 96 | 32 | 114 | 16 | 20 | 14 | 13 | 4 | 11 | 35 | 17 | 6207ZZ |
| BF40 | 40 | 160 | 80 | 100 | 60 | 90 | 110 | 37 | 130 | 18.5 | 26 | 18 | 17.5 | 4 | 14 | 37 | 18 | 6208ZZ |

(단위 : 개)

| 번호 | 구성부품 | 수량 | 재질 | 후처리 |
|----|-----------|----|-------|-----|
| 1 | 서포트 유닛 본체 | 1 | SM45C | 흑착색 |
| 2 | 베어링 | 1 | SUJ2 | - |
| 3 | 스냅링 | 1 | SM45C | 흑착색 |

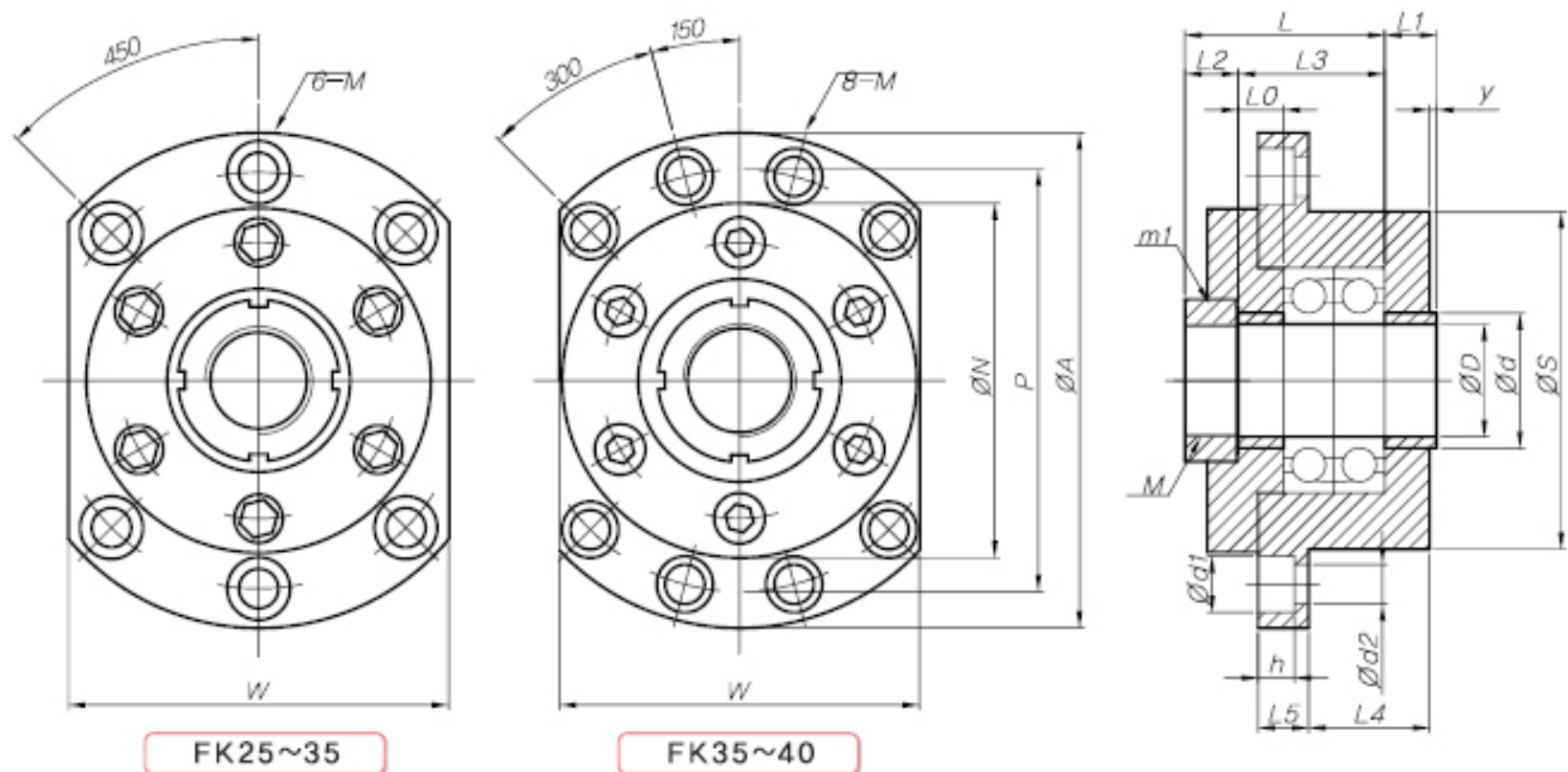
서포트 유닛

FK 고정축



(단위 : mm)

| 형번 | 내경 | 칼라 외경 | 플랜지 넓이 | 플랜지경 | 누름판 외경 | 몸통 외경 g6 | 길이 | 칼라 길이 | | 로크 너트 두께 | | 몸통 길이 | 플랜지 길이 | 누름판 두께 | |
|-------|----|----------|-----------|------|-----------|----------------|------|----------|-----|----------------|------|----------|-----------|-----------|-----|
| | ØD | Ød | W | ØA | ØN | ØS | L | L0 | L1 | L2 | L3 | L4 | L5 | L6 | y |
| FK6 | 6 | 9.5 | 28 | 36 | - | 22 | 22 | 3.5 | 3.5 | 5 | 17 | 13 | 7 | - | 1.5 |
| FK8 | 8 | 11 | 35 | 43 | - | 28 | 26 | 6 | 6 | 6.5 | 19.5 | 14 | 9 | - | 1.5 |
| FK10 | 10 | 14 | 42 | 52 | - | 34 | 29 | 5.2 | 5.2 | 8 | 21 | 17 | 11 | - | - |
| FK12 | 12 | 15.3 | 44 | 54 | - | 36 | 29.5 | 5.2 | 5.2 | 8 | 21.5 | 17 | 11 | - | 0.5 |
| FK15 | 15 | 19.5 | 52 | 63 | - | 40 | 36 | 10 | 10 | 8 | 28 | 17 | 15 | - | 4 |
| FK17 | 17 | 21 | 61 | 77 | - | 50 | 43 | 9 | 9 | 13 | 33 | 23 | 22 | - | - |
| FK20 | 20 | 25.5 | 68 | 85 | - | 57 | 48 | 9 | 12 | 10 | 38 | 30 | 22 | - | - |
| FK25 | 25 | 30.5 | 92 | 122 | 80 | 80 | 52 | 10 | 10 | 12.5 | 40 | 27 | 27 | 12 | - |
| FK25T | 25 | 30.5 | 79 | 98 | - | 63 | 61 | 14 | 14 | 12.5 | 44 | 30 | 27 | - | 4 |
| FK30 | 30 | 36.5 | 106 | 138 | 96 | 90 | 55 | 11 | 11 | 12.5 | 43 | 30 | 29 | 14 | - |
| FK30T | 30 | 36.5 | 93 | 117 | - | 75 | 60 | 11 | 11 | 12.5 | 43 | 32 | 30 | - | - |
| FK35 | 35 | 38.5 | 120 | 154 | 112 | 100 | 63 | 12 | 12 | 15 | 46 | 32 | 32 | 14 | - |
| FK40 | 40 | 48 | 128 | 176 | 126 | 120 | 71 | 16 | 16 | 15 | 52 | 43 | 36 | 18 | - |



(단위 : mm)

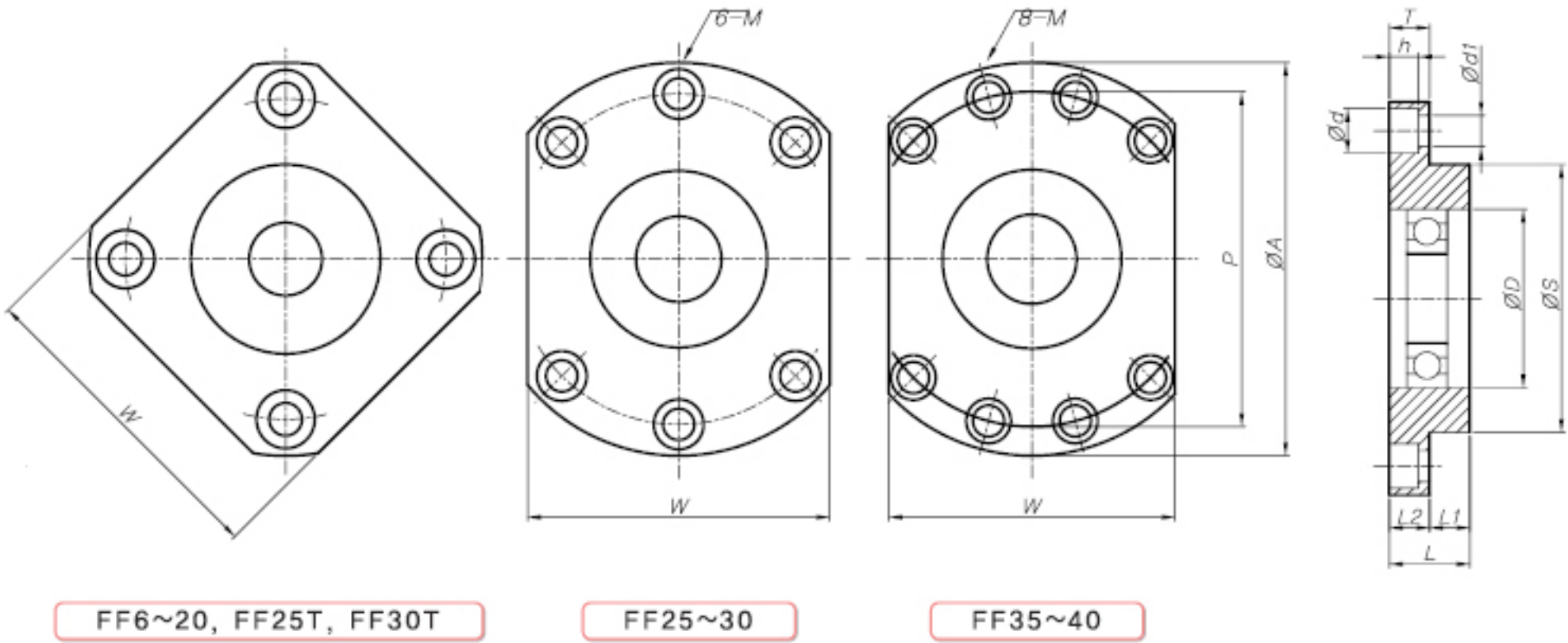
| 형번 | 장착 치수 PCD | 장착 구멍 치수 | | | 로크너트 | 로크너트 고정나사 | 기본 동정 격 하중 | 한계 하중 | 강성 | 사용 베어링 |
|-------|-----------------|----------|-----|----|---------|--------------|---------------|----------|--------|-----------|
| | | | | | | | kgf | kgf | kgf/μm | |
| | | | | | | | Ca | | | |
| | P | Ød1 | Ød2 | h | | m1 | | | | Bearing |
| FK6 | 28 | 6.5 | 3.4 | 4 | M6x0.75 | M2.6 | — | — | — | EN6 |
| FK8 | 35 | 6.5 | 3.4 | 4 | M8x1 | M3 | — | — | — | EN8 |
| FK10 | 42 | 8 | 4.5 | 5 | M10x1 | M4 | 670 | 278 | 6.6 | 7000ADFC7 |
| FK12 | 44 | 8 | 4.5 | 5 | M12x1 | M4 | 725 | 310 | 8.9 | 7001ADFC7 |
| FK15 | 50 | 9.5 | 5.5 | 6 | M15x1 | M4 | 775 | 345 | 10.2 | 7002ADFC7 |
| FK17 | 62 | 11 | 6.6 | 10 | M17x1 | M5 | 1400 | 569 | 12.7 | 7203BDFC7 |
| FK20 | 70 | 11 | 6.6 | 10 | M20x1 | M5 | 1820 | 840 | 17.3 | 7204BDFC7 |
| FK25 | 100 | 17.5 | 11 | 11 | M25x1.5 | M6 | 2060 | 1020 | 19.3 | 7205BDFC7 |
| FK25T | 80 | 14 | 9 | 13 | M25x1.5 | M6 | 2060 | 1020 | 19.3 | 7205BDFC7 |
| FK30 | 116 | 17.5 | 11 | 11 | M30x1.5 | M6 | 2860 | 1660 | 19.9 | 7206BDFC7 |
| FK30T | 95 | 17.5 | 11 | 11 | M30x1.5 | M6 | 2860 | 1660 | 19.9 | 7206BDFC7 |
| FK35 | 132 | 17.5 | 11 | 11 | M35x1.5 | M6 | 3800 | 2400 | 26 | 7207BDFC7 |
| FK40 | 150 | 20 | 14 | 13 | M40x1.5 | M6 | 4500 | 2770 | 27.5 | 7208BDFC7 |

주문시 유의사항

1. 다양한 설계에 대응하기 위해서 표준품 이외에도 다양한 길이의 칼라를 보유하고 있습니다.
2. 서포트 유닛은 적정하게 예압이 조정되어 있기 때문에 절대 분해하지 마십시오.

서포트 유니트

FF 지지축



(단위 : mm)

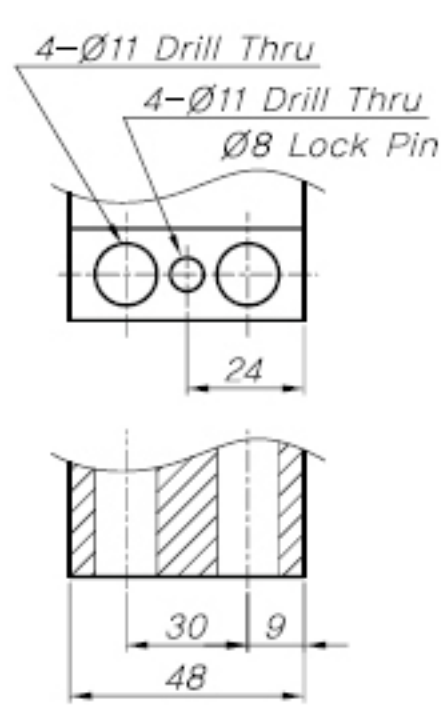
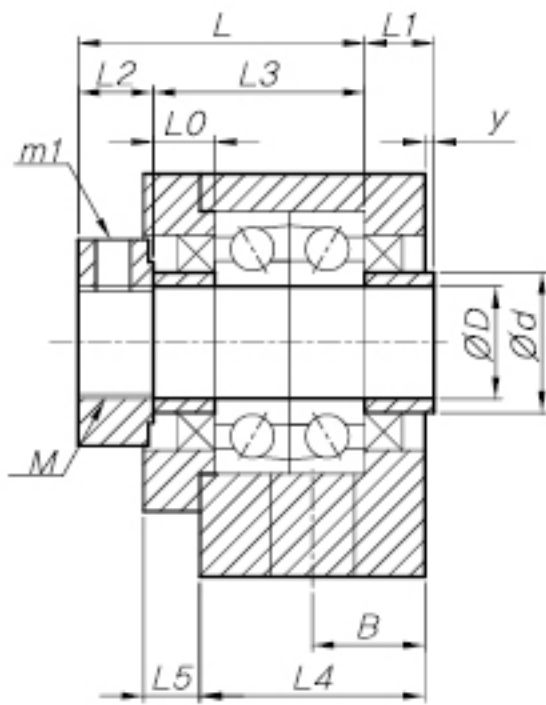
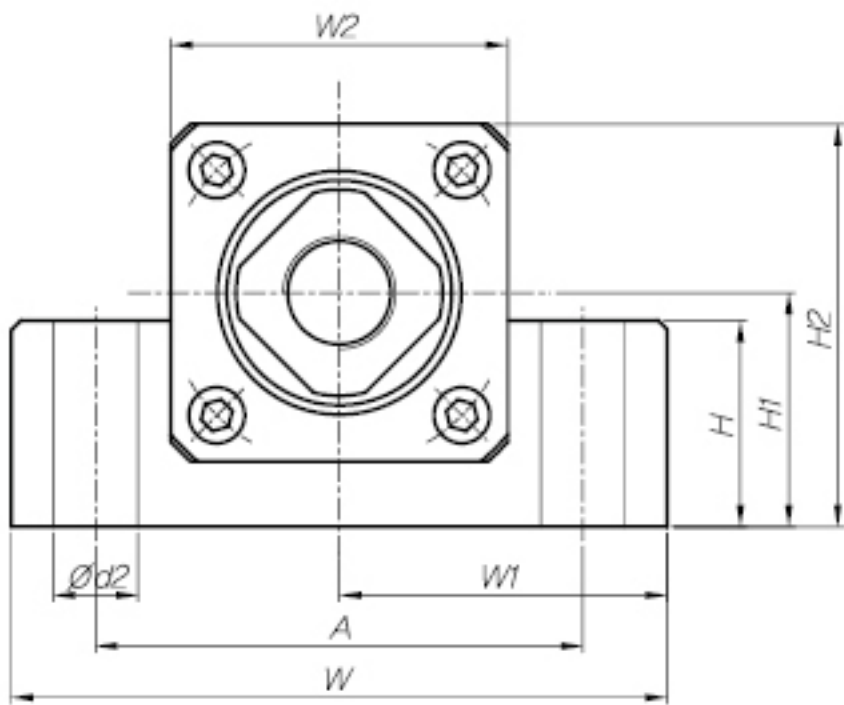
| 형번 | 내경 | 플랜지 넓이 | 플랜지 경 | 몸통 외경 | 길이 | 몸통 길이 | 플랜지 두께 | 장착 치수 PCD | 장착구멍치수 | | | 베어링 두께 | 사용 베어링 |
|--------|-----------------|-----------|-----------------|-----------------|----|----------|-----------|-----------------|-----------------|------------------|----|-----------|-----------|
| | $\varnothing D$ | W | $\varnothing A$ | $\varnothing S$ | L | L1 | L2 | P | $\varnothing d$ | $\varnothing d1$ | h | T | Bearing |
| FF 6 | 6 | 28 | 36 | 22 | 10 | 4 | 6 | 28 | 6.5 | 3.4 | 4 | 6 | 606ZZ |
| FF 8 | 6 | 28 | 36 | 22 | 10 | 4 | 6 | 28 | 6.5 | 3.4 | 4 | 6 | 606ZZ |
| FF 10 | 8 | 35 | 43 | 28 | 12 | 5 | 7 | 35 | 6.5 | 3.4 | 4 | 7 | 608ZZ |
| FF 12 | 10 | 42 | 52 | 34 | 15 | 8 | 7 | 42 | 8 | 4.5 | 4 | 8 | 6000ZZ |
| FF 15 | 15 | 52 | 63 | 40 | 17 | 8 | 9 | 50 | 9.5 | 5.5 | 6 | 9 | 6002ZZ |
| FF 17 | 17 | 61 | 77 | 50 | 20 | 9 | 11 | 62 | 11 | 6.6 | 6 | 12 | 6203ZZ |
| FF 20 | 20 | 68 | 85 | 57 | 20 | 9 | 11 | 70 | 11 | 6.6 | 10 | 14 | 6204ZZ |
| FF 25 | 25 | 92 | 122 | 80 | 30 | 15 | 15 | 100 | 17.5 | 11 | 11 | 15 | 6205ZZ |
| FF 25T | 25 | 79 | 98 | 63 | 24 | 10 | 14 | 80 | 14 | 9 | 13 | 15 | 6205ZZ |
| FF 30 | 30 | 106 | 138 | 90 | 32 | 17 | 15 | 116 | 17.5 | 11 | 11 | 16 | 6206ZZ |
| FF 30T | 30 | 93 | 117 | 75 | 27 | 9 | 18 | 95 | 17.5 | 11 | 11 | 16 | 6206ZZ |
| FF 35 | 35 | 120 | 154 | 100 | 34 | 19 | 15 | 132 | 17.5 | 11 | 11 | 17 | 6207ZZ |
| FF 40 | 40 | 128 | 176 | 120 | 36 | 18 | 18 | 150 | 20 | 14 | 13 | 18 | 6208ZZ |

(단위 : 개)

| 번호 | 구성부품 | 수량 | 재질 | 후처리 |
|----|------------|----|-------|-----|
| 1 | 서포트 유니트 본체 | 1 | SM45C | 흑착색 |
| 2 | 베어링 | 1 | SUJ2 | - |
| 3 | 스냅링 | 1 | SM45C | 흑착색 |

서포트 유닛

EK 고정축



EK4, 5, 10~EK20

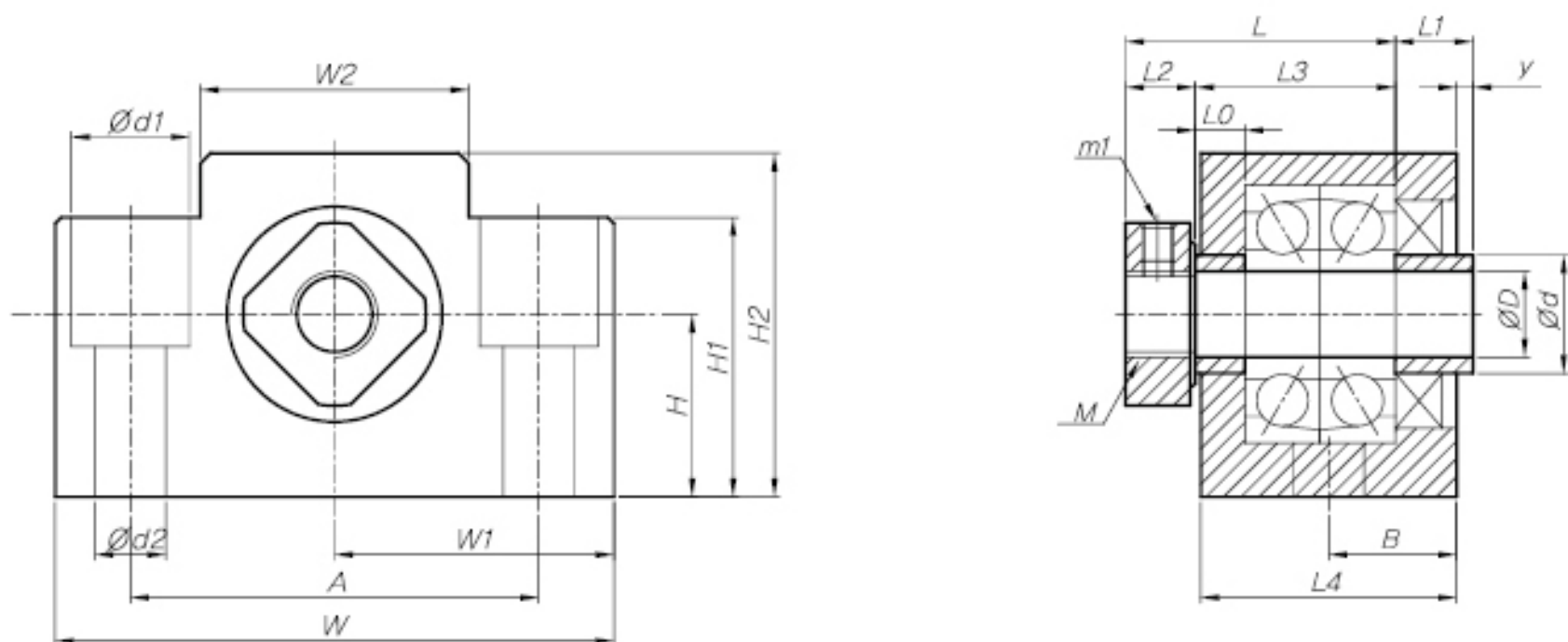
EK25

(단위 : mm)

| 형번 | 내경 | 칼라 외경 | 블록 높이 | 중심 넓이 | 머리 넓이 | 중심 높이 | 어깨 높이 | 블록 높이 | 길이 | 칼라 길이 | | 로크 너트 두께 | | 블록 길이 | 누름판 두께 | |
|------|----|----------|----------|----------|----------|----------|----------|----------|------|----------|-----|----------------|------|----------|-----------|-----|
| | ØD | Ød | W | W1 | W2 | H | H1 | H2 | L | L0 | L1 | L2 | L3 | L4 | L5 | y |
| EK6 | 6 | 9.5 | 42 | 21 | 18 | 13 | 20 | 25 | 22 | 3.5 | 5.5 | 5 | 17 | 20 | — | 1.5 |
| EK8 | 8 | 11 | 52 | 26 | 25 | 17 | 26 | 32 | 26 | 6 | 6 | 6.5 | 19.5 | 23 | — | — |
| EK10 | 10 | 14 | 70 | 35 | 36 | 25 | 24 | 43 | 29 | 7.2 | 7.2 | 8 | 21 | 24 | 6 | 1 |
| EK12 | 12 | 15.3 | 70 | 35 | 36 | 25 | 24 | 43 | 29.5 | 7.2 | 7.2 | 8 | 21.5 | 24 | 6 | 1 |
| EK15 | 15 | 19.5 | 80 | 40 | 41 | 30 | 25 | 49 | 36 | 7.2 | 7.2 | 8 | 28 | 25 | 6 | 2 |
| EK20 | 20 | 25.5 | 95 | 47.5 | 56 | 30 | 25 | 58 | 48 | 9 | 12 | 10 | 38 | 42 | 10 | — |
| EK25 | 25 | 30.5 | 105 | 52.5 | 66 | 35 | 25 | 68 | 56 | 14 | 14 | 12 | 44 | 48 | 13 | — |

(단위 : 개)

| 번호 | 구성부품 | 수량 | 재질 | 후처리 |
|----|------------|------|-------|-----|
| 1 | 서포트 유닛 본체 | 1 | SM45C | 흑착색 |
| 2 | 베어링 | 1SET | SUJ2 | — |
| 3 | 로크너트 | 1 | SM45C | 흑착색 |
| 4 | 방진셀 | 2 | 우레탄 | — |
| 5 | 칼라 | 2 | SM45C | 흑착색 |
| 6 | 로크너트용 세트피스 | 1~2 | SM45C | 흑착색 |



EK6P5~EK8P5

(단위 : mm)

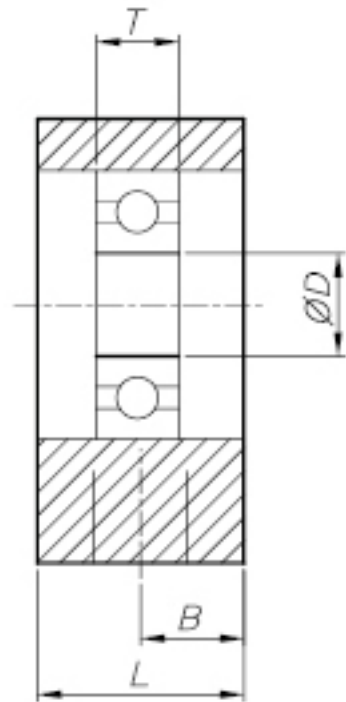
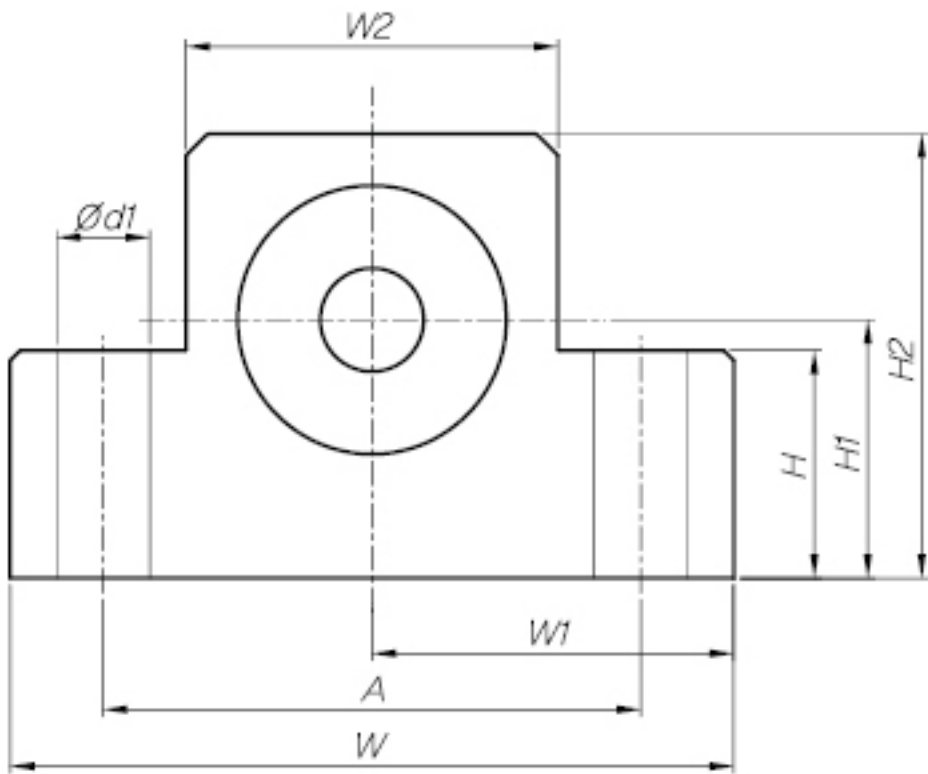
| 형번 | 장착치수 | | 장착 구멍 치수 | | | 로크너트 | 로크너트 고정나사 | 기본 동정 | 한계 | 강성 | 사용 베어링 |
|------|------|------|----------|-----|----|---------|-----------|-------|------|--------|-----------|
| | | | | | | | | 격 하중 | 하중 | | |
| | A | B | Ød1 | Ød2 | h | | | kgf | kgf | kgf/μm | |
| | | | | | | | m1 | Ca | | | Bearing |
| EK6 | 30 | 10 | 5.5 | 5.5 | 11 | M6x0.75 | M3 | — | — | — | EN6 |
| EK8 | 38 | 11.5 | 11 | 6.6 | 12 | M8x1 | M3 | 450 | 148 | 5.4 | EN8 |
| EK10 | 52 | 12 | 9 | 9 | — | M10x1 | M4 | 670 | 278 | 6.6 | 7000ADFC7 |
| EK12 | 52 | 12 | 9 | 9 | — | M12x1 | M4 | 725 | 310 | 8.9 | 7001ADFC7 |
| EK15 | 60 | 12.5 | 11 | 11 | — | M15x1 | M4 | 775 | 345 | 10.2 | 7002ADFC7 |
| EK20 | 75 | 21 | 11 | 11 | — | M20x1 | M5 | 1820 | 840 | 17.3 | 7004ADFC7 |
| EK25 | 85 | 9 | 11 | 11 | — | M25x1.5 | M6 | 2060 | 1020 | 19.3 | 7205BDFC7 |

주문시 유의사항

1. 다양한 설계에 대응하기 위해서 표준품 이외에도 다양한 길이의 칼라를 보유하고 있습니다.
2. 서포트 유닛은 적정하게 예압이 조정되어 있기 때문에 절대 분해하지 마십시오.

서포트 유니트

EF 지지축



(단위 : mm)

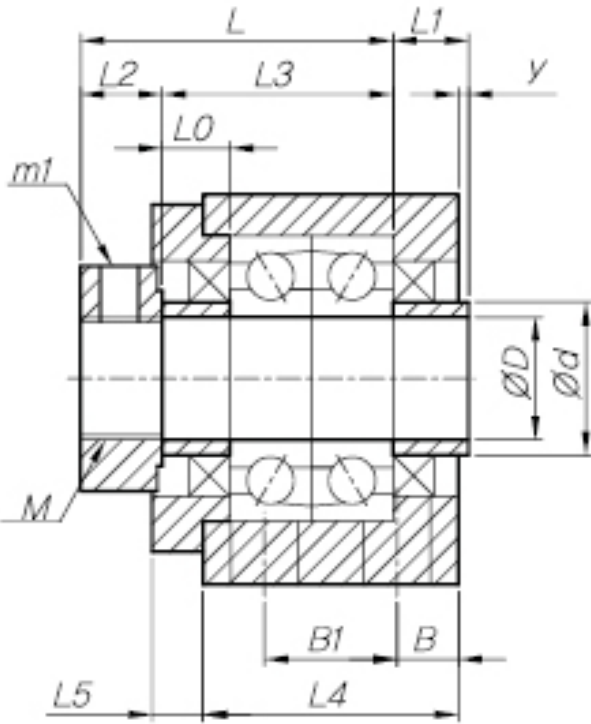
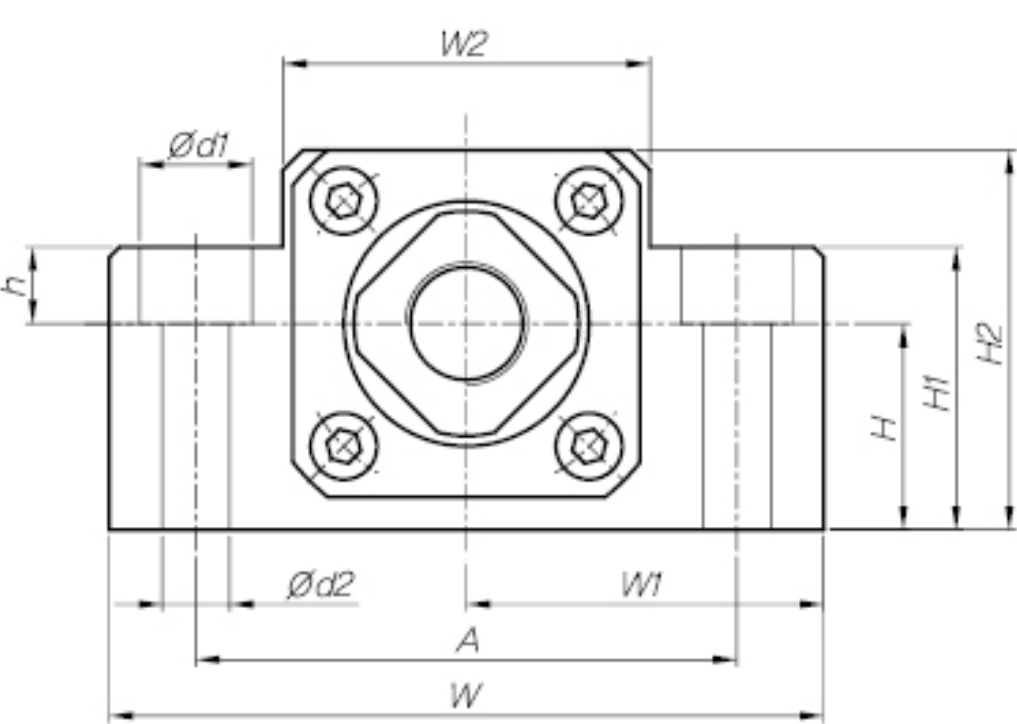
| 형번 | 내경 | 블록 넓이 | 중심 넓이 ±0.02 | 머리 넓이 | 어깨 높이 | 중심 높이 ±0.02 | 블록 높이 | 블록 길이 | 장착 치수 | | 장착 구멍 치수 | 베어링 두께 | 사용 베어링 |
|------|----|----------|-------------------|----------|----------|-------------------|----------|----------|----------|----|----------------|-----------|-----------|
| | ØD | W | W1 | W2 | H | H1 | H2 | L | A | B | Ød1 | T | Bearing |
| EF6 | 6 | 42 | 21 | 18 | 20 | 13 | 25 | 12 | 30 | 6 | 5.5 | 6 | 606ZZ |
| EF8 | 6 | 52 | 26 | 25 | 26 | 17 | 32 | 14 | 38 | 7 | 6.6 | 6 | 606ZZ |
| EF10 | 8 | 70 | 35 | 36 | 24 | 25 | 43 | 20 | 52 | 10 | 9 | 7 | 608ZZ |
| EF12 | 10 | 70 | 35 | 36 | 24 | 25 | 43 | 20 | 52 | 10 | 9 | 8 | 6000ZZ |
| EF15 | 15 | 80 | 40 | 41 | 25 | 30 | 49 | 20 | 60 | 10 | 9 | 9 | 6002ZZ |
| EF20 | 20 | 95 | 47.5 | 56 | 25 | 30 | 58 | 26 | 75 | 13 | 11 | 14 | 6204ZZ |
| EF25 | 25 | 105 | 52.5 | 66 | 25 | 35 | 68 | 30 | 85 | 15 | 11 | 15 | 6205ZZ |

(단위 : 개)

| 번호 | 구성부품 | 수량 | 재질 | 후처리 |
|----|------------|----|-------|-----|
| 1 | 서포트 유니트 본체 | 1 | SM45C | 흑착색 |
| 2 | 베어링 | 1 | SUJ2 | - |
| 3 | 스냅링 | 1 | SM45C | 흑착색 |

서포트 유니트

AK 고정축

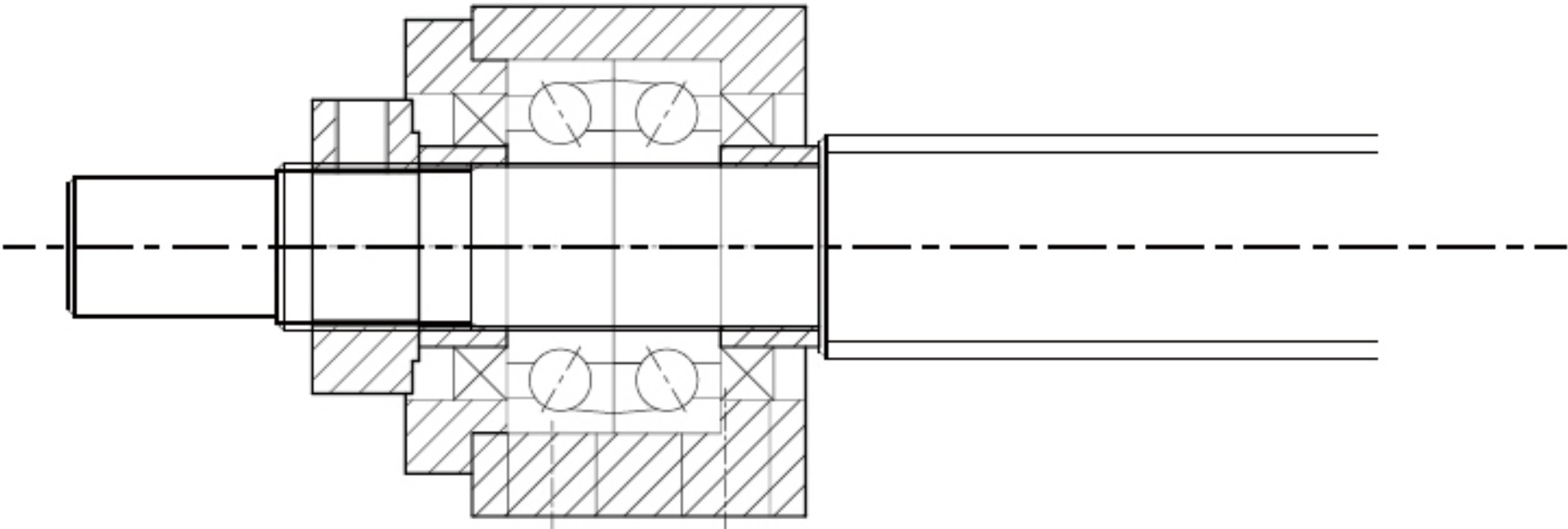


(단위 : mm)

| 형번 | 내경 | 칼라 외경 | 블록 높이 | 중심 넓이 | 머리 넓이 | 중심 높이 | 어깨 높이 | 블록 높이 | 길이 | 칼라 길이 | | 로크 너트 두께 | | 블록 길이 | 누름판 두께 | |
|------|----|----------|----------|----------|----------|----------|----------|----------|------|----------|-----|----------------|------|----------|-----------|---|
| | ØD | Ød | W | W1 | W2 | H | H1 | H2 | L | L0 | L1 | L2 | L3 | L4 | L5 | y |
| AK10 | 10 | 14 | 70 | 35 | 36 | 25 | 35 | 43 | 29 | 7.2 | 7.2 | 8 | 21 | 24 | 6 | 1 |
| AK12 | 12 | 15.3 | 70 | 35 | 36 | 25 | 35 | 43 | 29.5 | 7.2 | 7.2 | 8 | 21.5 | 24 | 6 | 1 |
| AK15 | 15 | 19.5 | 80 | 40 | 41 | 30 | 40 | 49 | 36 | 7.2 | 7.2 | 8 | 28 | 25 | 6 | 2 |
| AK20 | 20 | 25.5 | 95 | 47.5 | 56 | 30 | 45 | 58 | 48 | 12 | 9 | 10 | 38 | 42 | 10 | - |

(단위 : 개)

| 번호 | 구성부품 | 수량 | 재질 | 후처리 |
|----|------------|------|-------|-----|
| 1 | 서포트 유니트 본체 | 1 | SM45C | 흑착색 |
| 2 | 베어링 | 1SET | SUJ2 | - |
| 3 | 로크너트 | 1 | SM45C | 흑착색 |
| 4 | 방진셀 | 2 | 우레탄 | - |
| 5 | 칼라 | 2 | SM45C | 흑착색 |
| 6 | 로크너트용 세트피스 | 1~2 | SM45C | 흑착색 |



(단위 : mm)

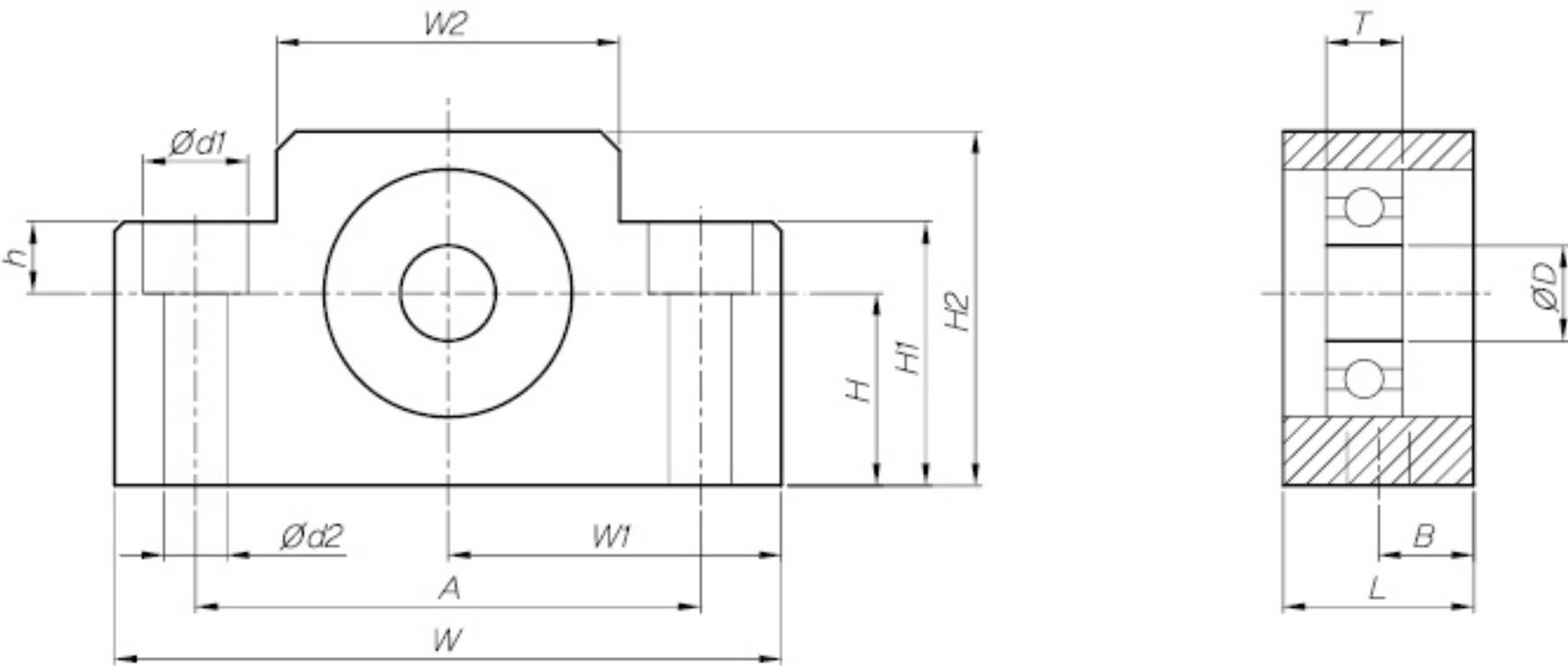
| 형번 | 장착치수 | | | 장착 구멍 치수 | | | 로크너트 | 로크너트 고정나사 | 기본 동정 | 한계 | 강성 | 사용 베어링 |
|------|------|------|----|----------|-----|----|-------|-----------|-------|-----|--------|-----------|
| | | | | | | | | | 격 하중 | 하중 | | |
| | | | | | | | | | kgf | kgf | kgf/μm | |
| | A | B | B1 | Φd1 | Φd2 | h | | m1 | Ca | | | Bearing |
| AK10 | 52 | 12 | — | 14 | 8.5 | 11 | M10x1 | M4 | 670 | 278 | 6.6 | 7000ADFC7 |
| AK12 | 52 | 12 | — | 14 | 8.5 | 11 | M12x1 | M4 | 725 | 310 | 8.9 | 7001ADFC7 |
| AK15 | 60 | 12.5 | — | 17 | 11 | 15 | M15x1 | M4 | 775 | 345 | 10.2 | 7002ADFC7 |
| AK20 | 75 | 10 | 22 | 17 | 11 | 15 | M20x1 | M5 | 1820 | 840 | 17.3 | 7204ADFC7 |

주문시 유의사항

1. 다양한 설계에 대응하기 위해서 표준품 이외에도 다양한 길이의 칼라를 보유하고 있습니다.
2. 서포트 유닛은 적정하게 예압이 조정되어 있기 때문에 절대 분해하지 마십시오.

서포트 유니트

AF 지지축



(단위 : mm)

| 형번 | 내경 | 블록 넓이 | 중심 넓이 ± 0.02 | 머리 넓이 | 중심 높이 ± 0.02 | 어깨 높이 | 블록 높이 | 블록 길이 | 장착 치수 | | 장착 구멍 치수 | | | 베어링 두께 | 사용 베어링 |
|------|-----------------|----------|------------------------|----------|------------------------|----------|----------|----------|----------|----|------------------|------------------|----|-----------|-----------|
| | $\varnothing D$ | W | W1 | W2 | H | H1 | H2 | L | A | B | $\varnothing d1$ | $\varnothing d2$ | h | T | Bearing |
| AF10 | 8 | 70 | 35 | 36 | 25 | 35 | 43 | 20 | 52 | 10 | 14 | 8.5 | 11 | 7 | 608ZZ |
| AF12 | 10 | 70 | 35 | 36 | 25 | 35 | 43 | 20 | 52 | 10 | 14 | 8.5 | 11 | 8 | 6000ZZ |
| AF15 | 15 | 80 | 40 | 41 | 30 | 40 | 49 | 20 | 60 | 10 | 17 | 11 | 15 | 9 | 6002ZZ |
| AF20 | 20 | 95 | 47.5 | 56 | 30 | 45 | 58 | 26 | 75 | 13 | 17 | 11 | 15 | 14 | 6204ZZ |

(단위 : 개)

| 번호 | 구성부품 | 수량 | 재질 | 후처리 |
|----|------------|----|-------|-----|
| 1 | 서포트 유니트 본체 | 1 | SM45C | 흑착색 |
| 2 | 베어링 | 1 | SUJ2 | — |
| 3 | 스냅링 | 1 | SM45C | 흑착색 |